

雨水貯留施設等 維持管理上の注意事項

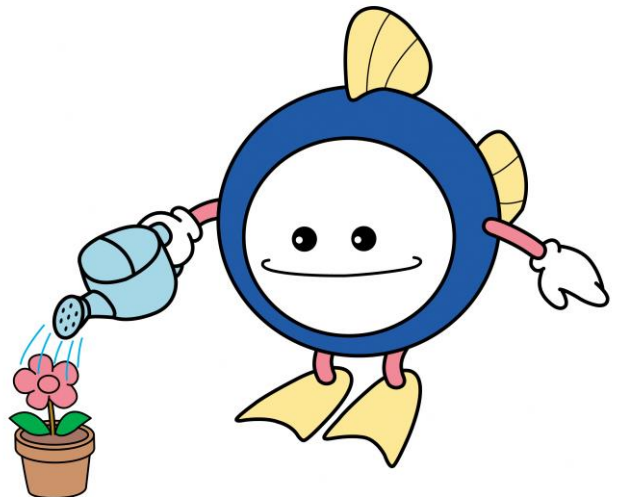
補助制度の目的は、雨水の流出を抑制し、浸水被害を軽減することにあります。そのため、お客さまには、施設の機能を十分に発揮するよう、適切な維持管理をお願いしております。

今回、お客さまが設置されたのは、雨水貯留槽 です。

◎雨水貯留槽について

雨が降りそうな時には、事前に貯留槽の中をできるだけ空にし、少しでも雨水流出を抑制できるようにご協力をお願いします。

貯留槽にたまった雨水は飲料用には適しません。食中毒等の恐れがあるため、特にお子様が誤飲したりしないようご注意ください。



雨水貯留施設等 維持管理上の注意事項

補助制度の目的は、雨水の流出を抑制し、浸水被害を軽減することにあります。そのため、お客さまには、施設の機能を十分に発揮するよう、適切な維持管理をお願いしております。

今回、お客さまが設置されたのは、雨水浸透ます です。

◎雨水浸透ますについて

雨水浸透ますは定期的に清掃し、落ち葉やごみ等による目詰まりを防いで、常に浸透効果を保てるよう維持管理をお願いします。

