

**金沢市ガス・発電事業 市民説明会**

**事業承継先候補者からの  
提案概要**

**金沢市**

令和3年(2021年)5月

# 優先交渉権者

〔代表企業〕 北陸電力株式会社

〔構 成 員〕 東邦瓦斯株式会社、株式会社北國銀行  
株式会社北國新聞社、松村物産株式会社  
小松ガス株式会社

〔協力会社〕 米沢電気工事株式会社、北菱電興株式会社

※ 代表企業・構成員が新会社を設立

# 新会社の経営理念

エネルギーでつくる地域の未来

地域を守り、地域に愛され、地域と成長し続ける

# 新会社の経営ビジョン（ありたい姿）

「チームかなざわ」で

「100年続く地域密着の総合エネルギー企業」に

# ありたい姿の実現に向けた3つの基本方針

- ① 安定供給・保安の確保  
市民の皆さまから信頼いただく
- ② 低廉な料金と魅力あるサービスの展開  
市民の皆さまのご期待に応える
- ③ 積極的な地域貢献の実施  
市民の皆さまと共に成長する

# 事業譲渡の条件

- ① 基本条件（遵守されるべき事項）
  - ・ 安定供給・保安の確保
  - ・ 料金水準維持・サービス多様化
  - ・ 地域経済の活性化
  - ・ まちづくりに関する市との連携
  
- ② 要請事項（努力義務）
  - ・ 事業活動を通じた地域雇用の促進
  - ・ 地域産業の活性化

# 市との基本的な連携方針

- ① 市との積極的な連携
- ② 地域のまちづくりへの積極的な貢献
- ③ エネルギー環境政策への積極的な協力

# エネルギー環境政策への協力

ゼロカーボンシティかなざわも踏まえ、  
温室効果ガスの削減による持続可能な社会の実現を目指す

## 具体的に実施する施策

① 小水力発電の積極的な開発

② 水素の利用拡大

水素社会実現に向けた県内初の水素ステーションの運営

水素利用技術の開発

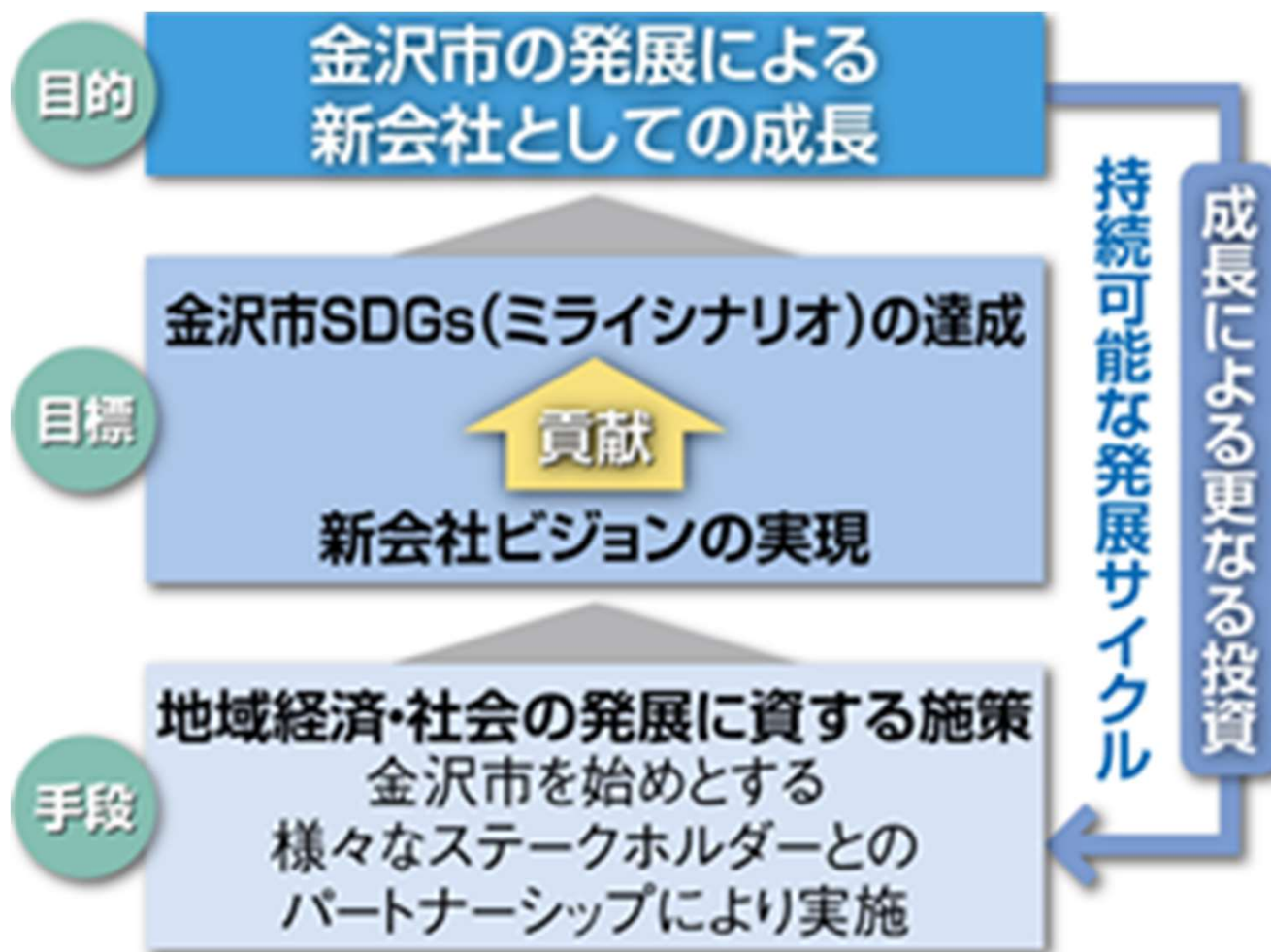
燃料電池の商品性向上に向けた取組





# 地域連携及びパートナーシップに関する考え方

地域経済・社会への投資による持続可能な発展サイクルの創出



# 地域経済・社会の発展に資する主な施策

- ① 市民参加型による小水力発電の導入拡大  
地元の貴重な水資源を活用した小水力発電所の  
新設・補修  
(市民参加型のクラウドファンディング等活用)
- ② 新会社の社名やロゴデザインの公募  
地元の学生やクリエイター等を対象とした  
コンペを開催

# 金沢ミライシナリオに沿った施策

金沢ミライシナリオ	事業活動を通じた貢献	地域貢献活動
1. 古くて新しくて心地よいまち	市と連携した災害対応 市役所・学校・病院へのBCP対策 (臨時供給、自家発電設置等) 等	犀川水系への稚魚放流イベント等
2. “もったいない”がないまち	市施設への環境・地産価値を有した電力供給等	海岸の清掃活動 森林保全活動等
3. 子供がゆめを描けるまち	見守りサービスの実施等	「こども110番の車」活動等
4. 働きがいも、いきがいも得られるまち	地元人材・企業活用等	エネルギー教育活動等
5. 新しいもの、ことを生み出すまち	エネルギーマネジメントシステムの構築実証等	市内学生対象の新規事業プレゼン機会創出(起業支援等)
6. その他	低廉なエネルギーの安定供給による地域経済支援	地域活動を行う団体への寄付活動

# SDGs推進等に関する包括連携協定

市との連携を推進し、

新会社でのビジョン実現及び市のSDGs達成を目指します

## 連携協力事項

- ① 環境にやさしいまちづくりと地産地消等エネルギーの活用推進に関すること
- ② 安全・安心・便利でこちよいまちづくりに関すること
- ③ 多様な人材活用・子育て・教育の推進に関すること
- ④ その他SDGsの推進に関すること

# 〔ガス〕 緊急保安に関する考え方

- ① 緊急対応拠点を供給エリア中心部に確保
- ② 資格制度やデジタル技術の導入など保安水準を向上
- ③ 地元の雇用創出に貢献
- ④ 代表企業や市水道事業とも連携

# 〔ガス〕 災害時の保安体制の基本方針

- ① 市の既存計画を基に、事業開始までにBCP計画を策定
- ② 平時からの備え
  - 予防対策によるガス施設の信頼性向上
  - 関連主体との連携協定締結等
  - 大規模災害時の被害や混乱を最小化することで、二次災害を防止
- ③ 復旧対策
  - コンソーシアムの全面バックアップにより  
必要な要員・資機材を確保し、早期復旧を果たす

# 〔ガス〕 災害時の地方公共団体等との連携方法

- ① 市の上下水道事業と連携しながら復旧にあたる
- ② 行政以外の防災関係機関に対しても、  
協定締結等に向けて働きかけ

# 〔電気〕 水運用に関する市水道事業との連携

## 調整・連携の基本方針

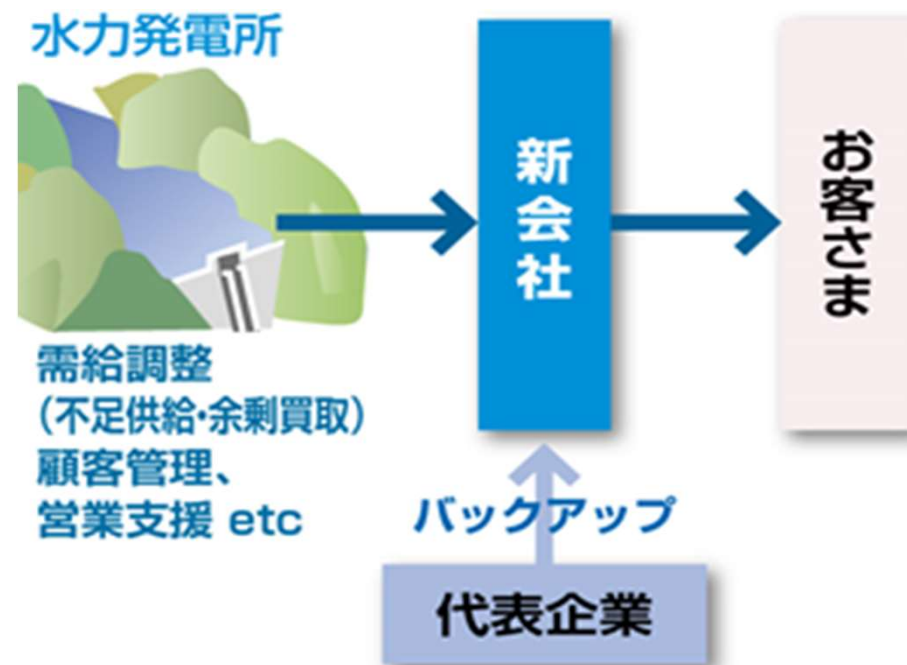
- ① 水道水の確保が最重要
- ② 市水道事業と連携を密に行うことで  
安定的な水供給を実現



# 〔電気〕地産地消プランの実現方策

市内エネルギー自給率向上・脱炭素化・地域活性化に貢献

- ・ 自社水力電源100%の地産地消メニューを提供
- ・ 収益の一部を地域還元



# 〔電気〕 災害時の地方公共団体等との連携方法

- ① 大雨が予想される場合  
県との犀川水系治水協定に基づき緊密に連携
- ② 取水制限が必要な場合  
市の水道事業、県と連携して、  
水道供給への影響を最小限に抑制する発電所運用
- ③ 市水道事業、その他防災関係機関と災害協定の締結に向けて働きかけ

# 料金計画の基本的な考え方

豊かな市民生活とエネルギーの地域内循環の実現に貢献



# 〔ガス〕料金計画

## 料金水準維持期間

少なくとも事業開始から10年間は  
事業譲渡日前日の料金水準を上限

## 事業開始初年度から実施

- ① 家庭用の全てのお客さま向けの料金を引下げ
- ② 業務用についても、全ての料金メニューで値下げ

# 〔ガス〕料金メニュー

種別	メニュー名称	加入対象	平均的な使用量での料金水準/割引水準[*]	(参考)料金グラフ	
共通	一般契約*	一般家庭・法人	▲約1.0%引下げ	(一般契約) <p>▲約1.0%引き下げ</p> <p>--- 現一般契約 — 新一般契約</p> <p>10m<sup>3</sup> 20m<sup>3</sup> 使用量</p>	
家庭	料金メニュー	いいGプラン*	ガス温水暖房器を使用		▲約1.5%引下げ
		サラちゃんプラン*	食器洗い乾燥機(給湯器接続)使用		▲約1.2%引下げ
		[新]ふんわりプラン*	ガス乾燥機を使用		サラちゃんプランと同様
		冬得プラン	ファンヒーター・ガスストーブを使用		▲約1.2%引下げ
		マイエコプラン	家庭用コージェネレーションを使用		▲約1.0%引下げ
家庭	割引メニュー	あるG割	*の内、エコジョーズ、コンロ、暖房機器を使用	ガス料金×▲3~5%割引	
		[新]電気セット割	電気とのセット契約者(一般契約)	ガス・電気料金の合計から 毎月▲200円	
		[新]電気セット割プラス	電気とのセット契約者(一般契約以外の料金メニュー)	ガス・電気料金の合計から 毎月▲300円	
法人	現行の契約メニューを維持し、料金を引下げます。			(いいG料金) <p>▲約1.5%引き下げ</p> <p>--- 現いいGプラン — 新いいGプラン</p> <p>20m<sup>3</sup> 50m<sup>3</sup> 使用量</p>	

[\*] 2021年1月適用料金(平均原料価格32,310円/ト)での引下げ率。平均的な使用量は2019年度の契約メニュー別の平均使用量にて算定〔20m<sup>3</sup>/月(一般契約)、55m<sup>3</sup>/月(いいG)、39m<sup>3</sup>/月(サラ)、31m<sup>3</sup>/月(冬得)、100m<sup>3</sup>/月(マイエコ)〕

# 〔電気〕料金計画

## 事業開始初年度から実施

- ① 電気料金（電気単体）  
市内の標準的な電気料金から▲1%の水準
- ② 多様な割引プランとの組み合わせ  
▲5%程度の水準
- ③ ガスとのセット割を提供

# 〔電気〕 料金メニュー

	メニュー名称		加入対象	メニュー内容
家庭	金沢 でんき	ベーシック	貴市内のご家庭	<ul style="list-style-type: none"> <li>貴市内の標準的な従量電灯、低圧電力メニューより▲1%安価</li> </ul>
		ガスセット	新会社とガス契約締結済または同時申込	<ul style="list-style-type: none"> <li>貴市内の標準的な従量電灯、低圧電力メニューより▲2%安価</li> <li>更に電気料金、ガス料金の合計から毎月▲200円または▲300円</li> </ul>
法人	金沢ビジネス でんき		貴市内の法人お客さま	<ul style="list-style-type: none"> <li>法人毎に、個別協議により料金水準を決定</li> <li>ガス契約があるお客さまには、協議により決定する価格から、更に▲2%程度安価な価格で販売</li> </ul>
共通	再エネ でんき	金沢産エコ プレミアムプラン	C02フリー、金沢産100%の電気をお求めの貴市内ご家庭・法人お客さま 地域貢献活動にご協力頂ける方	<ul style="list-style-type: none"> <li>供給電源を<b>自社水力電気100%</b>に限定(地産地消100%)</li> <li><b>環境価値と産地価値をセット</b>にしたプレミアム価格で提供</li> <li>売上の一部を、<b>地域貢献活動に充当</b>することで、地域に還元</li> </ul>
		卒FIT電源 プラン	卒FIT電源の電気をお求めの貴市内のお客さま	<ul style="list-style-type: none"> <li>供給電源に卒FIT電源を利用することで、C02フリーの電気を供給</li> </ul>
		RE100プラン	RE100達成に必要な電気をお求めの貴市内のお客さま	<ul style="list-style-type: none"> <li>RE100達成に必要な認証を得たC02フリーの電気を販売</li> </ul>

# 〔電気〕 多様な電気料金の割引プラン

## 事業開始初年度から実施

プラン名称	加入対象	割引内容
子育て応援プラン	1歳未満の幼児がお住まいの世帯 (事業開始初年度は6歳以下まで)	毎月 ▲100円*
高齢者支援プラン	75歳以上の高齢者がお住まいの世帯	毎月 ▲100円*
金沢市消防団員応援プラン	貴市消防団員がお住まいの世帯	毎月 ▲100円*
町内会活動応援プラン	町内会が運営・管理する集会所、 町民会館等の契約	毎月▲5%*
金沢通割引	金沢検定合格者(金沢通)がお住まいの世帯	毎月▲100円 ~200円*
金沢へきまっしプラン	市外から転入された世帯 引っ越し先入居時に新会社と契約	毎月▲3%**

プラン名称	加入対象	割引内容
新製品開発・改良促進応援プラン	各プランに対応する貴市の 助成事業から、助成を受けている法人	毎月▲3%**
まちの食料品店出店促進・販売力向上応援プラン		
中心市街地出店促進応援プラン		
地域商店街出店応援プラン		
都心軸線魅力創出応援プラン		
外国人旅行者受入環境整備応援プラン		
起業チャレンジ若者応援プラン		
金沢Aビレッジ形成促進応援プラン		

\*適用期間:3年間 \*\*適用期間:1年間 適用期間延長も検討



# 市民・企業応援サービス

## 事業開始初年度から実施

サービス	サービス内容
暮らしサポート	水まわりや窓ガラス、玄関鍵、電気設備、エアコン、レンジフードのトラブルに対して緊急で駆け付けるサービス ホテルや旅館、レジャー、日帰り湯、映画、グルメ、ショッピング等、様々な優待を受けることのできるサービス
みまもり警報器	専用のセンサーとアプリを用いてお子さまの帰宅確認、熱中症・乾燥お知らせ、簡易セキュリティ、ご家族のみまもりが可能
携帯電話と電気のセットサービス	大手通信事業者Aの携帯電話と新会社の電気のセットサービスを実施
省エネ診断サービス	業務用のお客さまに対して省エネ診断等に基づいた最適なエネルギー提案をする

# 脱炭素化や災害時の業務継続に資するサービス

## 事業開始初年度から実施

サービス	サービス内容
卒FIT買取	貴市内の卒FIT電源向けに、余剰電気の買取メニューを設定し、余剰電気を買取
イニシャルレス 太陽光発電	新会社等が設備保有者となり、初期費用ゼロで太陽光設備を導入する
太陽光・蓄電池販売	太陽光パネルと蓄電池を販売
法人向け BCP対応サービス	都市ガス供給が停止した際も、都市ガス機器をプロパンガスで使用できる供給装置の導入

# 苦情対応・広報活動の考え方

お客さまの意見に基づく業務改善、積極的な情報発信

