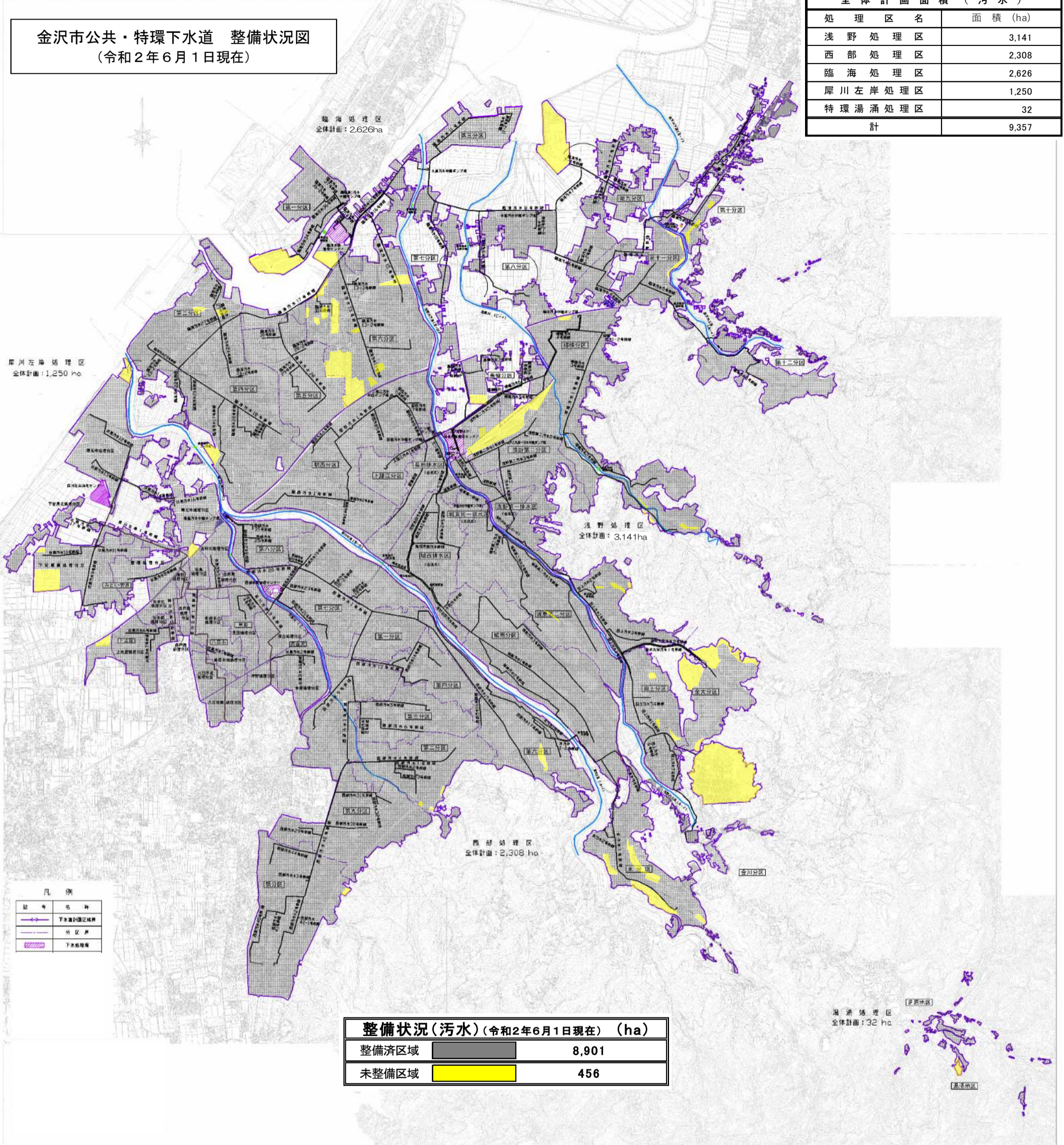


金沢市公共・特環下水道 整備状況図
(令和2年6月1日現在)

全体計画面積 (汚水)	
処理区名	面積 (ha)
浅野処理区	3,141
西部処理区	2,308
臨海処理区	2,626
犀川左岸処理区	1,250
特環湯涌処理区	32
計	9,357



整備状況 (汚水) (令和2年6月1日現在) (ha)	
整備済区域	8,901
未整備区域	456