

第 2 編

ガス事業

◎全国の公営ガス事業者数

	26年度	25年度	増減
指定都市営	1	1	0
市営	20	20	0
町村営	7	7	0
企業団営	0	0	0
計	28	28	0

1	事業の沿革	P 17
2	施設の概要	P 21
3	事業の概要	P 24
4	供給工事の状況	P 26
5	ガスメータの状況	P 30
6	業務の状況	P 32
7	財務の状況	P 42
8	その他	P 56

第2編 ガス事業

1 事業の沿革

年	月	日	主 要 事 項
大正	10.	10.	1 金沢市電気瓦斯株式会社を買収し 金沢市電気局と改称
		12.	7. ガス料金改定
		13.	2. 29 既設の発生炉を水平式スチーミングに改造
		14.	3. 31 ガスホルダー 1 基増設
		〃	9. 15 基メータ 1 基増設
		〃	11. 30 水平式スチーミング 2 門増設
昭和	2.	4.	20 水平式 3 門増設
	4.	7.	20 精製設備を改造、拡充
	〃	2.	15 ガス料金改定
	6.	2.	10 ガスホルダー 1 基増設
	7.	4.	1 金沢市電気水道局に改称（水道事業統合）
	8.	3.	6 貫通式発生炉 2 門機械装炭押出機設置
	12.	3.	27 貫通式発生炉 2 門増設
	17.	4.	1 金沢市瓦斯水道事業部に改称（電気事業分離）
	18.	12.	10 ガスホルダー 1 基譲渡（相模瓦斯株式会社）
	21.	12.	16 石炭入荷なく一時供給停止
	25.	9.	1 金沢市瓦斯水道局に改称
	〃	12.	8 ガス料金改定
	26.	11.	5 ガス料金改定
	27.	2.	1 ガス料金改定
	〃	11.	1 金沢市ガス水道局に改称
	〃	11.	25 ガス料金改定
	29.	6.	30 御影供給所開所 ガスホルダー新設
	30.	6.	30 加賀天然瓦斯興業株式会社と天然ガス購入契約
	〃	8.	15 小型室炉式 2 門増設
	32.	2.	10 プロジェクターガス発生炉設置
	〃	12.	20 小型室炉式 2 門増設
	33.	12.	15 運炭設備設置
	34.	12.	25 増熱水性ガス発生炉設置
35.	11.	30 球形ホルダー 1 基設置	
36.	7.	20 小型室炉式 2 門増設	
37.	3.	28 玉鉾工場建設用地購入契約締結	
〃	8.	22 玉鉾工場建設起工式	
〃	12.	1 玉鉾工場ナフサガス発生装置（PCG式ユニフロー型）1号設置	
〃	12.	7 玉鉾工場ナフサガス製造、供給開始	

年	月	日	主 要 事 項
昭和	38.	11. 15	玉銻工場有水ホルダー設置
	39.	12. 20	玉銻工場ナフサガス発生装置（PCG式ユニフロー型）2号増設、LPG発生装置設置
	40.	10. 31	玉銻工場球形ホルダー1号設置
	41.	12. 20	玉銻工場ナフサガス発生装置（NG-C5型）1号設置
	42.	1. 1	金沢市企業局に改称
	〃	4. 1	ガス料金改定
	〃	10. 10	玉銻工場ナフサガス発生装置（NG-C5型）2号設置、LPG発生装置増設
	〃	11. 1	玉銻工場CO変成装置設置
	43.	11. 20	玉銻工場球形ホルダー2号増設
	45.	7. 31	古道工場ガス製造部門廃止
	〃	11. 30	港工場ナフサガス発生装置（NG-C7型）1号増設
	〃	12. 9	港工場有水ホルダー設置
	〃	12. 10	港工場ガス製造、供給開始
	46.	12. 15	港工場LPGガス発生装置設置
	47.	11. 30	港工場ナフサガス発生装置（NG-C7型）2号増設
	〃	12. 5	港工場球形ホルダー設置（ $5,000\text{m}^3 \times 9.9\text{kgf/cm}^2$ ）
	48.	8. 1	熱量変更 $5,000\text{kcal}/\text{Nm}^3$ となる
	〃	〃	〃
	49.	7. 1	ガス料金改定（改定率38.68%）
	50.	4. 1	ガス料金改定（改定率38.69%）
	52.	4. 4	ガス料金改定（改定率14.83%）
	53.	12. 25	港工場LPG貯蔵1基増設（150t）
	54.	1. 31	港工場ガス脱湿装置2基設置
	〃	3. 31	北安江～玉銻ガス工場間輸送導管完成（ $\phi 350\text{mm}$ 延長3,700m）
	〃	10. 31	玉銻工場脱湿装置1基増設
	〃	12. 10	玉銻ガス工場LPG貯蔵1基増設（50t）
	55.	4. 1	ガス料金改定（改定率42.97%）
	〃	11. 30	港工場ガス圧縮機1基（ $2,400\text{m}^3/\text{H}$ ）増設
	〃	12. 8	港工場ガス発生装置（OG式）2基増設
	〃	12. 23	港工場管理棟および事務所1棟増築
	56.	6. 4	古道供給所廃止
	57.	4. 28	御影供給所廃止
	〃	4. 30	港工場ガスタービン式自家発電装置（850kVA）1基増設
	58.	9. 27	玉銻工場管理棟建築
	〃	9. 30	港工場球形ホルダー2号設置（ $5,000\text{m}^3 \times 9.9\text{kgf/cm}^2$ ）
	〃	12. 14	玉銻工場連続式中圧プラント及び送出ガス制御装置完成（HB-ICI式）
	59.	5. 23	玉銻工場ナフサガス発生装置（NG-C5型）及び有水ホルダー廃止
	〃	12. 15	玉銻工場LPG貯槽1基増設（200t）
	61.	7.	第一次ガス料金暫定引下げ（61.7月分～62.1月分まで 1m^3 当たり9円08銭引下げ）

年	月	日	主 要 事 項
昭和	61.	10.	広岡3丁目3番30号に企業局新庁舎完成
	62.	2.	第一次ガス料金暫定引下げ（61.7月分～62.1月分まで1m ³ 当たり11円07銭引下げ）
	〃	3.	金沢市ガス事業基本構想策定
	63.	4.	1 ガス料金引下げ改定（改定率△15.24%）
	〃	7.	1 額第1団地簡易ガス事業がみなし一般ガス事業に移行（935地点）
	〃	9.	金沢湖陽住宅団地簡易ガス事業が供給を開始
	〃	11.	30 港工場LPG気化装置1・2号廃止
平成	元	2.	20 港工場製造能力アップ（260,000m ³ /日）
	〃	4.	1 ガス料金に消費税を課す
	〃	〃	〃 ガス料金引下げ改定（改定率△0.72%）
	2.	4.	1 額第1団地の熱量変更準備室設置（LPから6C）
	〃	10.	金石曙団地簡易ガス事業がみなし一般ガス事業に移行
	4.	6.	1 額第1団地の一般ガス（6C）切り替え作業開始
	5.	8.	額第1団地、金石曙団地が一般ガス供給に移行
	〃	12.	港工場ガス圧縮機1基（3,000m ³ /時）増設
	〃	〃	企業局庁舎に地震計設置
	6.	12.	26 整圧所テレメータシステム導入開始
	7.	1.	阪神淡路大震災ガス復旧支援隊派遣
	〃	3.	金沢市ガス事業高度化基本計画策定
	〃	6.	瑞樹団地簡易ガス事業が供給を開始
	〃	10.	企業局地震災害対策要綱策定
	8.	1.	16 東海北陸ブロック熱量変更作業共同化協定書締結（東海北陸ガス事業者9社）
	〃	4.	1 職員研修センター開設
	〃	〃	熱量変更推進室設置
	〃	7.	ガスマッピングシステム着手
	〃	11.	1 ガス料金改定（複数二部料金制度および原料費調整制度を導入、改定率△1.26）
	9.	7.	10 港工場製造能力アップ（314,000m ³ /日）
	〃	10.	21 LNG受給協定締結
	10.	3.	19 松寺町住宅簡易ガス事業が供給を開始
	11.	4.	1 熱量変更推進室が熱量変更センターに改称
	〃	12.	南森本簡易ガス事業が供給を開始
	12.	3.	小松ガス熱量変更作業開始（北陸地区共同化作業）
	〃	8.	1 ガス料金改定（改定率4.85%）
	〃	〃	4 小松ガス熱量変更作業終了（北陸地区共同化作業）
	〃	8.	22 LNGサテライト運転開始
	〃	〃	〃 金沢市熱量変更作業開始（北陸地区共同化作業）
	〃	11.	1 大浦・東蚊爪簡易ガス事業が供給を開始
	13.	3.	14 エコステーション長田開所
	〃	〃	30 港工場LPG貯槽1基増設（400t）

年	月	日	主 要 事 項
平成	13.	4. 1	玉銚、港工場が玉銚、港エネルギーセンターに改称
	〃	8. 30	玉銚エネルギーセンターガス送出停止
	〃	11. 21	港エネルギーセンターSNGガスプラント1号運転開始
	〃	11.	玉銚エネルギーセンターガスプラント解体
14.	3.	1	エコステーション鳴和開所
〃	6.	22	港エネルギーセンターSNGガスプラント2号運転開始
〃	12.	12	松寺町住宅簡易ガス事業がみなし一般ガス事業に移行
15.	12.	15	玉銚エネルギーセンター用地売却
〃	〃	19	金沢市熱量変更作業完了（北陸地区共同化作業）
〃	〃	〃	港エネルギーセンター6Cガス送出停止
16.	1.	9	エコステーション増泉開所
〃	3.		高岡ガス熱量変更作業開始（北陸地区共同化作業）
〃	8.	1	ガス料金改定（改定率0.00%）
〃	9.		高岡ガス熱量変更作業終了（北陸地区共同化作業）
〃	10.		日本海ガス熱量変更作業開始（北陸地区共同化作業）
〃	12.		港エネルギーセンター6Cプラント解体・整地
17.	5.	18	臨海水質管理センター消化ガスから精製した製品ガスの購入開始
〃	8.	29	松寺町住宅みなし一般ガス事業が一般ガス供給に移行
18.	7.	1	Gライン石川設立
〃	10.		都市ガス展復活
19.	6.	13	日本海ガス熱量変更作業が終了（北陸地区熱量変更共同化作業終了）
20.	1.	11	港エネルギーセンターLNG1,200kL貯槽運用開始
〃	12.	19	港エネルギーセンターLNG温水式気化器運用開始
〃	12.	20	港エネルギーセンターSNGプラント休止（2号）
21.	4.	1	ガス料金改定（改定率8.13%）
〃	〃	〃	簡易ガス料金改定（改定率 湖陽12.31%、瑞樹12.35%、南森本16.55%、大浦・東蚊爪3.19%）
〃	7.	1	原料費調整制度による料金調整を毎月調整に変更
25.	3.	1	環境税導入に伴うガス料金改定（改定率0.09%）※平成25年4月分から適用開始
〃	〃	〃	環境税導入に伴う簡易ガス料金改定（改定率 湖陽,大浦・東蚊爪0.11%、瑞樹,南森本0.12%） ※平成25年4月分から適用開始

2 施設の概要

(1) 港エネルギーセンターの概要

1 所在地	金沢市湊3丁目6番地
2 敷地面積	34,288 m ²
3 建屋面積	管理棟 鉄筋コンクリート造 地上2階建 延855m ² 設備棟 鉄筋コンクリート造 地上2階建 延657.2m ²
4 竣工	昭和45年12月

① LNGサテライト 液化天然ガス発生設備 (13A)

☆ 製造能力 300,000 m³/日 (46.0 MJ)

設備名	機器名	能力等	数量
製造設備	ガス発生器	空気強制循環式 1,236m ³ /h (1基当たり) (44.43MJ/m ³) 1t/h (1基当たり) 出口温度 -5℃以上 最高使用圧力 0.99MPa 最高使用温度 55℃ 最低使用温度 -162℃	6
		密閉温水式 6,055m ³ /h (1基当たり) (44.67MJ/m ³) 5t/h (1基当たり) 出口温度 0℃以上 最高使用圧力 0.99MPa 最高使用温度 90℃ 最低使用温度 -164℃	2
	増熱器	縦型固定管板式 (空気強制循環式ガス発生器用) 192m ³ /h (46MJ/m ³) 320m ³ /h (46MJ/m ³) 最高使用圧力 胴側 0.5MPa 管側 0.99MPa	1 1
	LPG気化器	密閉温水式 (密閉温水式ガス発生器用) 390m ³ /h (101.67MJ/m ³) 最高使用圧力 胴側 1.77MPa 管側 0.68MPa	1
附帯設備	液化ガス用貯槽	縦置円筒二重殻真空断熱方式LNG貯槽 幾何容積 100m ³ 貯蔵容積 90m ³ 最高使用圧力 0.99MPa 最高使用温度 40℃ 最低使用温度 -162℃ 内槽 内径・全長 3,000・14,680mm 外槽 内径・全長 3,500・15,600mm 保冷方式 粉末真空断熱方式 断熱材 パーライト	3
		縦置円筒形貯槽 幾何容積 1,200m ³ 貯蔵容積 1,080m ³ 最高使用圧力 0.3MPa 最高使用温度 40℃ 最低使用温度 -164℃ 内槽 内径・全長 8,800・21,180mm 外槽 内径・全長 10,600・24,380mm 保冷方式 窒素封入パーライト断熱方式 断熱材 パーライト	1
	加圧蒸発器	エアフィン式 伝熱面積 受入用 180m ² (100kLタンク用) 伝熱面積 払出用 144m ² (") 最高使用圧力 0.99MPa	2 2
		エアフィン式 伝熱面積 受入用 850m ² (1,200kLタンク用) 最高使用圧力 0.99MPa	2
液化ガス用ポンプ	立型遠心サブマージド型ポットタイプ 21.8m ³ /h	3	

②中圧連続式代替天然ガス 自熱式油ガス発生設備 (SNG) (13A)

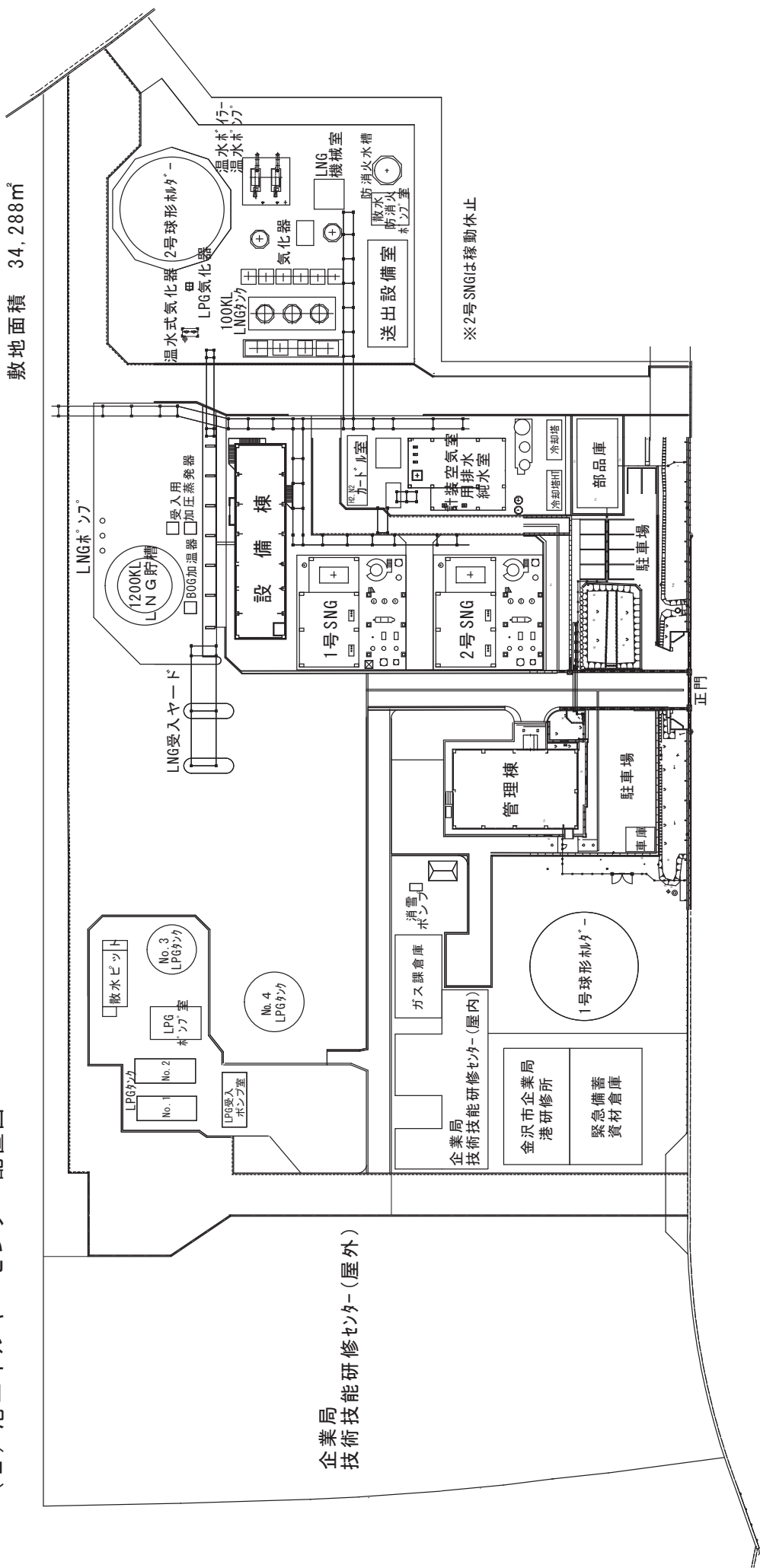
☆ 製造能力 100,000 m³/日 (46.0 MJ)

設備名	機器名	能 力 等	数量
製造設備	ガス発生器		
	CRGリアクタ	縦型円筒形 2,218m ³ /h (46MJ) 出口圧力 0.782MPa 出口温度 422℃ 最高使用圧力 0.99MPa 最高使用温度 475℃ 原料 LPG 触媒 ニッケル系改質触媒 触媒充填量 0.954m ³	1
	ハイドロガシファイア	縦型円筒形 3,365m ³ /h (46MJ) 出口圧力 0.746MPa 出口温度 411℃ 最高使用圧力 0.99MPa 最高使用温度 475℃ 原料 LPG 触媒 ニッケル系改質触媒 触媒充填量 0.954m ³	1
	メタネータ	縦型円筒形 3,356m ³ /h (46MJ) 出口圧力 0.718MPa 出口温度 317℃ 最高使用圧力 0.99MPa 最高使用温度 475℃ 原料 LPG 触媒 ニッケル系改質触媒 触媒充填量 0.954m ³	1
	増熱LPG蒸発器	固定管板式 1,066m ³ /h (46MJ) 出口圧力 0.662MPa 出口温度 90℃ 最高使用圧力 0.99MPa 最高使用温度 150℃ 原料 LPG	1
附帯設備	液化ガス用ポンプ	縦型遠心式 16.5m ³ /h (プロパン用) 遠心式ポンプ 15m ³ /h (ブタン用)	3 3
	原料LPG蒸発器	シェルアンドチューブ式 流体名 管側 改質ガス 胴側 LPG 最高使用圧力 0.99MPa 最高使用温度 150℃ 伝熱面積 25.2m ²	1
	補助ボイラ	炉筒煙管ボイラ 蒸発量 2,918kg/h 蒸気温度 192℃ 蒸気圧力 1.22MPa 伝熱面積 55.6m ² 燃料の種類 都市ガス(13A)及びパージガス(燃料)の混焼	1
	S/L加熱炉	円筒直立型 1,812MJ/h 伝熱面積 35.6m ² 燃料の種類 都市ガス(13A)及びパージガス(燃料)の混焼	1

③共通設備

共通設備	LPGタンク (1~4号)	横置形 プロパン仕様 容量 30 t (1・2号)	2
		球形 ブタン仕様 容量 150 t (3号)	1
		球形 プロパン仕様 容量 400 t (4号)	1
	中圧ガスホルダー (1・2号)	球形 21,290 φ 容量 5,000 m ³ × 0.97MPa(9.9kgf/cm ²)	2
	付臭設備	ポンプ滴下方式	1式
	受配電設備	6,600V	1式
	非常用発電設備	1,350kVAガスタービン	1台
防消火散水設備		1式	

(2) 港工エネルギーセンター配置図



3 事業の概要

(1) 事業実績

(46.0MJ)

項目	年度	22年度	23年度	24年度	25年度
行政区域内人口 (人)		461,762	461,873	462,361	463,032
〃 戸数 (戸)		191,785	193,549	194,625	196,722
供給区域内戸数 (戸)	A	159,433	160,871	165,220	167,245
取付メータ数 (個)	B	76,521	75,469	74,198	72,552
調定件数 (件)	C	70,317	69,406	68,199	66,732
供給戸数 (戸)	D	69,611	68,670	67,319	66,083
普及率 (%)	B/A	48.0	46.9	44.9	43.4
〃 (%)	C/A	44.1	43.1	41.3	39.9
〃 (%)	D/A	43.7	42.7	40.7	39.5
製造量 (m ³)		42,567,744	41,850,730	41,553,899	41,269,595
送出货量 (m ³)		43,044,445	42,333,970	42,062,238	41,786,633
年間1日最大送出量 (m ³)		193,820	194,451	186,673	188,588
年間1日平均送出量 (m ³)		117,930	115,667	115,239	114,484
販売量 (m ³)		43,247,069	42,489,260	42,423,892	41,959,158
自家使用量 (m ³)		420,640	423,187	419,202	393,797
勘定外ガス量 (m ³)		△ 623,264	△ 578,477	△ 780,856	△ 566,322
勘定外ガス率 (%)		△ 1.45	△ 1.37	△ 1.86	△ 1.36
使用電力量 (kWh)		1,414,181	1,423,459	1,491,043	1,595,235
ガス器具販売額 (円)		193,397,669	180,369,993	164,358,524	177,024,399
ガス本支管延長 (m)		1,473,782	1,475,958	1,479,524	1,480,175
総収益 (千円)		7,332,806	7,505,446	7,665,490	7,891,957
総費用 (千円)		7,433,641	7,131,925	7,134,400	7,201,639

※平成24年度より供給区域内戸数を算出するために必要な住民基本台帳人口に外国人を含むようになったため大幅な増加となりました。(住民基本台帳法の改正H24.7.9施行)

(2) ガス製造量及び送出量 (46.0MJ)

年月	区分	製造量 (m ³)	購入ガス量 (m ³)	送出量 (m ³)	最大送出量 (m ³ /日)	平均送出量 (m ³ /日)	製造能力 (m ³ /日)
22年度		42,567,744	485,419	43,044,445	1/31 193,820	117,930	400,000
23年度		41,850,730	484,975	42,333,970	2/2 194,451	115,667	400,000
24年度		41,553,899	508,267	42,062,238	2/21 186,673	115,239	400,000
25年度		41,269,595	517,936	41,786,633	2/5 188,588	114,484	400,000
(対前年増減)		(△ 284,304)	(9,669)	(△ 275,605)	(1,915)	(△ 755)	(0)
25.	4	3,195,113	41,940	3,237,940	4/11 135,672	107,931	400,000
	5	2,783,319	48,042	2,832,706	5/7 103,830	91,378	〃
	6	2,805,383	47,802	2,852,878	6/14 112,711	95,096	〃
	7	3,322,542	49,199	3,372,352	7/12 129,648	108,786	〃
	8	3,291,070	53,441	3,352,843	8/9 133,232	108,156	〃
	9	2,715,525	48,268	2,758,472	9/13 117,918	91,949	〃
	10	2,679,900	46,565	2,722,195	10/9 108,118	87,813	〃
	11	3,296,133	38,541	3,333,630	11/29 156,580	111,121	〃
	12	4,293,224	35,617	4,324,290	12/24 165,850	139,493	〃
26.	1	4,632,774	34,375	4,670,656	1/14 185,959	150,666	〃
	2	4,270,928	31,190	4,299,514	2/5 188,588	153,554	〃
	3	3,983,684	42,956	4,029,157	3/10 176,755	129,973	〃
	月平均	3,439,133	43,161	3,482,219	※ 送出量には、購入ガス量が含まれる。		
	日平均	113,067	1,419	114,484	(購入ガス：臨海水質管理センター精製消化ガス)		

(3) 原料使用量

年月	区分	L N G (t)	プロパン (t)	ブタン (t)
22年度		33,391.4	3,042.4	—
23年度		31,784.7	3,889.2	46.5
24年度		31,474.5	3,688.8	—
25年度		31,275.2	3,540.4	—
25.	4	2,507.2	218.8	—
	5	2,133.2	186.4	—
	6	2,129.8	193.7	—
	7	2,508.3	219.4	—
	8	2,207.6	498.6	—
	9	1,568.4	709.3	—
	10	2,024.6	174.4	—
	11	2,548.9	191.2	—
	12	3,359.8	282.0	—
26.	1	3,696.9	289.8	—
	2	3,415.5	307.4	—
	3	3,175.0	269.4	—

(4) 電力使用量

年月	区分	電力使用量 (kWh)
22年度		1,414,181
23年度		1,423,459
24年度		1,491,043
25年度		1,595,235
25.	4	128,238
	5	120,955
	6	97,969
	7	108,824
	8	157,973
	9	179,842
	10	111,439
	11	125,337
	12	150,478
26.	1	146,405
	2	130,868
	3	136,907

4 供給工事の状況

(1) ガス窓口受付状況

(単位：件)

区分 年月	開栓	閉栓	名義変更	ガス工事	供給施設 修繕
22年度	6,194	8,241	1,108	906	6,524
23年度	6,421	7,876	1,220	1,034	6,512
24年度	6,428	7,839	1,127	1,020	5,875
25年度	6,205	7,883	1,149	1,040	5,595
25. 4	724	706	113	56	461
5	375	552	101	63	433
6	391	540	95	67	397
7	425	593	89	68	358
8	356	463	82	47	328
9	455	586	90	89	421
10	395	550	111	177	557
11	397	493	81	140	558
12	396	588	99	51	523
26. 1	296	508	101	91	464
2	371	709	91	121	517
3	1,624	1,595	96	70	578

*供給施設修繕は、簡易ガスを除く。

(2) ガス供給工事件数

(単位：件)

区分 年月	新設	雑工事	計
22年度	353	553	906
23年度	425	609	1,034
24年度	368	652	1,020
25年度	333	707	1,040
25. 4	12	44	56
5	10	53	63
6	24	43	67
7	24	44	68
8	18	29	47
9	12	77	89
10	78	99	177
11	40	100	140
12	10	41	51
26. 1	11	80	91
2	67	54	121
3	27	43	70

*雑工事は、増設、位置変更、一部工事等。

(3) ガス供給施設修繕工事件数（無償）

(単位：件)

種別 年月	供給管	灯外管	灯内管	供給管撤去（一時）	供給管撤去（本管）	本支管	水取器採水	マイコン	漏洩調査	出不良	火災	埋設管調査	他工事立会	道路陥没	器具修理	気密・点火テスト	その他	合計
22年度	129	53	19	666	339	176	637	694	392	43	50	182	11	15	1,407	318	212	5,343
23年度	87	18	10	657	285	108	675	621	301	67	31	139	29	11	1,751	306	196	5,292
24年度	80	36	8	734	210	342	399	525	315	48	32	210	39	30	1,520	312	180	5,020
25年度	99	58	39	797	205	218	422	438	314	65	38	297	42	12	1,216	362	220	4,842
25. 4	3	3	1	82	10	32	36	52	28	3	6	20	1	0	108	17	10	412
5	18	7	2	86	17	30	17	22	28	2	8	27	7	2	50	39	26	388
6	14	2	3	73	18	17	13	21	39	4	0	27	3	0	68	30	16	348
7	4	3	3	78	10	42	7	12	21	5	2	23	5	1	63	19	9	307
8	6	8	2	67	14	6	7	20	18	1	2	23	6	1	71	38	7	297
9	8	4	4	72	12	9	8	26	24	6	1	32	8	0	99	27	17	357
10	7	5	11	67	14	22	56	27	18	3	2	54	0	1	126	33	15	461
11	18	6	7	76	11	13	63	37	30	5	7	17	1	2	121	22	22	458
12	6	6	1	41	12	9	43	62	34	15	3	17	0	2	150	18	24	443
26. 1	4	4	3	47	7	4	65	63	20	5	2	10	2	2	124	24	26	412
2	5	8	1	51	27	8	64	53	19	9	2	24	3	0	118	38	15	445
3	6	2	1	57	53	26	43	43	35	7	3	23	6	1	118	57	33	514

(4) ガス供給施設修繕工事件数 (有償)

(単位：件)

種別 年月	灯 外 管				灯 内 管				ホースガス栓等				外 傷			器具 修理	合 計			
	直 営	請 負	そ の 他	小 計	直 営	請 負	そ の 他	小 計	直 営	請 負	そ の 他	小 計	直 営	請 負	小 計		直 営	請 負	そ の 他	合 計
22 年度	103	0	0	103	11	0	0	11	74	0	0	74	2	0	2	991	1,181	0	0	1,181
23 年度	86	4	0	90	11	0	0	11	63	0	0	63	2	0	2	1,054	1,216	4	0	1,220
24 年度	55	8	0	63	9	1	0	10	55	0	0	55	2	0	2	725	846	9	0	855
25 年度	95	6	0	101	19	2	0	21	26	0	0	26	2	0	2	603	745	8	0	753
25. 4	2	1	0	3	1	0	0	1	5	0	0	5	0	0	0	40	48	1	0	49
5	5	2	0	7	1	1	0	2	2	0	0	2	0	0	0	34	42	3	0	45
6	3	0	0	3	0	0	0	0	1	0	0	1	0	0	0	45	49	0	0	49
7	6	1	0	7	2	0	0	2	1	0	0	1	1	0	1	40	50	1	0	51
8	1	0	0	1	3	0	0	3	1	0	0	1	0	0	0	26	31	0	0	31
9	13	0	0	13	5	0	0	5	0	0	0	0	0	0	0	46	64	0	0	64
10	13	0	0	13	1	0	0	1	2	0	0	2	0	0	0	80	96	0	0	96
11	13	1	0	14	2	1	0	3	3	0	0	3	0	0	0	80	98	2	0	100
12	10	0	0	10	2	0	0	2	1	0	0	1	0	0	0	67	80	0	0	80
26. 1	7	0	0	7	0	0	0	0	3	0	0	3	0	0	0	42	52	0	0	52
2	14	0	0	14	0	0	0	0	3	0	0	3	1	0	1	54	72	0	0	72
3	8	1	0	9	2	0	0	2	4	0	0	4	0	0	0	49	63	1	0	64

※ 灯外管 (直営) 修繕件数のうち、66件は「ガス管更生修理工法」によるものです。

(5) ガス本支管延長 (m)

(平成26年3月31日現在)

圧力別 材質別 年度(口径)	0.3MPa以上の中圧 のガスを通ずる管		0.3MPa未満の中圧 のガスを通ずる管		低圧のガスを通ずる管				計
	鋼管	小計	鋼管	小計	鋼管	铸铁管	ポリエチレン	小計	
22 年度	55,069	55,069	63,237	63,237	338,501	686,036	330,939	1,355,476	1,473,782
23 年度	55,553	55,553	63,087	63,087	333,164	678,064	346,090	1,357,318	1,475,958
24 年度	57,811	57,811	62,768	62,768	329,149	670,733	359,063	1,358,945	1,479,524
25 年度 (対前年増減)	59,064 (1,253)	59,064 (1,253)	62,330 (△ 438)	62,330 (△ 438)	325,265 (△ 3,884)	662,406 (△ 8,327)	371,110 (12,047)	1,358,781 (△ 164)	1,480,175 (651)
φ75mm未満	—	—	—	—	313,865	439	147,614	461,918	461,918
φ75	123	123	—	—	—	22,221	73,990	96,211	96,334
φ100	3,167	3,167	4,111	4,111	2,196	332,144	108,050	442,390	449,668
φ125	—	—	—	—	—	—	—	—	—
φ150	15,869	15,869	34,004	34,004	3,765	170,799	25,092	199,656	249,529
φ200	10,862	10,862	23,449	23,449	3,920	116,586	16,364	136,870	171,181
φ250	—	—	—	—	393	18,503	—	18,896	18,896
φ300	8,854	8,854	766	766	781	1,714	—	2,495	12,115
φ350	14,408	14,408	—	—	—	—	—	—	14,408
φ400	5,781	5,781	—	—	345	—	—	345	6,126

(6) 簡易ガス供給施設修繕工事件数 (無償)

(単位: 件)

年月	種別	供給管	灯外管	灯内管	供給管撤去(一時)	供給管撤去(本管)	本支管	水取器採水	マイコン	漏洩調査	出不良	火災	埋設管調査	他工事立会	道路陥没	器具修理	気密・点火テスト	その他	合計
22年度		0	0	0	7	0	0	9	4	1	1	0	0	0	0	12	0	2	36
23年度		0	0	0	6	0	0	4	1	2	1	0	0	0	0	12	2	3	31
24年度		0	0	0	2	0	1	3	2	2	0	1	2	0	0	3	0	0	16
25年度		0	1	0	8	0	0	3	2	1	1	0	0	0	0	4	0	1	21

(7) 簡易ガス本支管の延長 (m)

〈 湖陽団地 〉

低圧のガスを通ずる管				
年度	材質別	铸铁管	ポリエチレン管	計
	22年度		1,505.0	
23年度		1,505.0	3,013.0	4,518.0
24年度		1,505.0	3,013.0	4,518.0
25年度		1,505.0	3,013.0	4,518.0
口径別内訳	φ50mm	—	3,013.0	3,013.0
	φ75	—	—	—
	φ100	1,063.0	—	1,063.0
	φ150	442.0	—	442.0
	φ200	—	—	—

〈 瑞樹団地 〉

低圧のガスを通ずる管					
年度	材質別	铸铁管	ポリエチレン管	被覆鋼管	計
	22年度		3,720.7	13,903.3	
23年度		3,720.7	13,903.3	105.0	17,729.0
24年度		3,720.7	13,903.3	105.0	17,729.0
25年度		3,720.7	13,903.3	105.0	17,729.0
口径別内訳	φ50mm	—	8,486.2	—	8,486.2
	φ75	—	505.0	—	505.0
	φ100	44.0	4,912.1	7.0	4,963.1
	φ150	1,429.8	—	—	1,429.8
	φ200	2,246.9	—	98.0	2,344.9

〈 南森本 〉

低圧のガスを通ずる管				
年度	材質別	铸铁管	ポリエチレン管	計
	22年度		625.8	
23年度		625.8	1,151.4	1,777.2
24年度		625.8	1,151.4	1,777.2
25年度		625.8	1,151.4	1,777.2
口径別内訳	φ50mm	—	839.9	839.9
	φ75	—	268.2	268.2
	φ100	32.5	43.3	75.8
	φ150	593.3	—	593.3

〈 大浦・東蚊爪 〉

低圧のガスを通ずる管					
年度	材質別	铸铁管	ポリエチレン管	被覆鋼管	計
	22年度		928.2	9,659.1	
23年度		928.2	9,659.1	109.5	10,696.8
24年度		928.2	9,659.1	109.5	10,696.8
25年度		928.2	9,659.1	109.5	10,696.8
口径別内訳	φ50mm	—	5,773.4	—	5,773.4
	φ75	—	2,542.5	40.5	2,583.0
	φ100	—	1,343.2	59.0	1,402.2
	φ150	928.2	—	10.0	938.2

5 ガスメータの状況

(1) ガスメータの号数別設置数

(単位:個)

年度 号数	平成22年度		平成23年度		平成24年度		平成25年度	
	全体	(内、マイコン)	全体	(内、マイコン)	全体	(内、マイコン)	全体	(内、マイコン)
1.6	14,301	(14,301)	14,923	(14,923)	15,932	(15,932)	15,588	(15,588)
2	1,992	(1,992)	1,231	(1,231)	26	(26)	15	(15)
2.5	7,575	(7,570)	7,688	(7,688)	7,620	(7,620)	7,012	(7,012)
3	1,347	(1,315)	435	(421)	50	(38)	28	(18)
4	26,585	(26,584)	31,478	(31,478)	35,720	(35,720)	36,678	(36,678)
5	4,440	(4,437)	2,632	(2,632)	51	(51)	10	(10)
6	10,807	(10,806)	11,825	(11,825)	12,793	(12,793)	11,309	(11,309)
7	6,058	(6,050)	2,699	(2,698)	57	(57)	21	(21)
10	2,433	(2,433)	1,571	(1,571)	1,009	(1,009)	977	(977)
15	161	(157)	70	(70)	50	(50)	0	(0)
16	358	(356)	376	(376)	395	(395)	405	(405)
25	195	(1)	191	(1)	193	(1)	204	(1)
30	0	(0)	0	(0)	0	(0)	0	(0)
40	84	(0)	90	(0)	95	(0)	97	(0)
50	0	(0)	0	(0)	0	(0)	0	(0)
65	51	(0)	53	(0)	51	(0)	51	(0)
90	1	(0)	1	(0)	0	(0)	0	(0)
100~	133	(0)	206	(0)	156	(0)	157	(0)
計	76,521	(76,002)	75,469	(74,914)	74,198	(73,692)	72,552	(72,034)
対前年増減	△ 664	△ 557	△ 1,052	△ 1,088	△ 1,271	△ 1,222	△ 1,646	△ 1,658

(2) ガスメータの修理数及び取替数

号数	平成22年度		平成23年度		平成24年度		平成25年度		
	修理数	検満メータ取替数	修理数	検満メータ取替数	修理数	検満メータ取替数	修理数	検満メータ取替数	
1.6	300	669	1170	803	1812	1,421	1316	1,489	
2									
2.5	200	114	421	329	302	274	902	737	
3									
4	5,450	3,499	5,506	3,231	5,900	3,765	5,502	4,870	
5									
6	1,500	1,460	1,113	1,310	1,401	1,330	1,603	1,378	
7									
10	100	69	214	215	83	50	142	112	
15									
16	10	17	39	11	45	23	39	13	
25	39	10	32	21	26	6	21	4	
30									
40	21	31	18	15	10	31	7	20	
50									
65	8		16		2		2		
90									
100	5		6		16		7		
120			1		8		2		
150以上	11		4		2		5		
計	7,644		5,869		8,540		5,935		9,607
対前年増減	506	△ 28	896	66	1,067	965	△ 59	1,723	

※平成25年度より検満メータ取替数に開閉栓取替等を含む。

6 業務の状況

(1) ガス用途別販売量

①一般ガス (13A : 46.0MJ)

年度	合 計			家 庭 用		
	件 数	使 用 量	1件あたり	件 数	使 用 量	1件あたり
	件	m ³	m ³	件	m ³	m ³
平成22年度	848,461	43,247,069	50.97	768,467	16,388,089	21.33
平成23年度	834,294	42,489,260	50.93	756,238	15,953,754	21.10
平成24年度	819,111	42,423,892	51.79	743,028	15,384,488	20.71
平成25年度 (対前年増減)	804,757 (△ 14,354)	41,959,158 (△ 464,734)	52.14 (0.35)	730,234 (△ 12,794)	14,822,482 (△ 562,006)	20.30 (△ 0.41)
25. 4	67,640	3,711,150	54.87	61,350	1,606,504	26.19
5	67,745	3,117,271	46.01	61,451	1,424,228	23.18
6	67,403	2,876,776	42.68	61,144	1,111,929	18.19
7	67,413	3,009,816	44.65	61,160	819,725	13.40
8	67,184	3,423,274	50.95	60,954	694,657	11.40
9	67,033	3,383,237	50.47	60,854	689,002	11.32
10	66,991	2,695,504	40.24	60,794	795,058	13.08
11	66,761	2,833,758	42.45	60,598	1,103,503	18.21
12	66,798	3,618,329	54.17	60,622	1,440,519	23.76
26. 1	66,635	4,278,335	64.21	60,478	1,697,241	28.06
2	66,422	4,799,251	72.25	60,242	1,831,886	30.41
3	66,732	4,212,457	63.12	60,587	1,608,230	26.54
月平均	67,063	3,496,597	52.14	60,853	1,235,207	20.30

商業用			工業用			医療用・公用		
件数	使用量	1件あたり	件数	使用量	1件あたり	件数	使用量	1件あたり
件	m ³	m ³	件	m ³	m ³	件	m ³	m ³
63,063	11,353,330	180.03	3,506	3,400,791	969.99	13,425	12,104,859	901.67
61,206	11,127,979	181.81	3,395	3,546,350	1,044.58	13,455	11,861,177	881.54
59,160	11,266,019	190.43	3,326	3,581,796	1,076.91	13,597	12,191,589	896.64
57,695	10,809,850	187.36	3,275	3,754,004	1,146.26	13,553	12,572,822	927.68
(△ 1,465)	(△ 456,169)	(△ 3.07)	(△ 51)	(172,208)	(69.35)	(△ 44)	(381,233)	(31.04)
4,887	889,798	182.07	275	297,335	1,081.22	1,128	917,513	813.40
4,881	762,664	156.25	276	289,842	1,050.15	1,137	640,537	563.36
4,859	761,171	156.65	274	310,892	1,134.64	1,126	692,784	615.26
4,852	869,090	179.12	275	316,129	1,149.56	1,126	1,004,872	892.43
4,819	1,042,524	216.34	275	258,540	940.15	1,136	1,427,553	1,256.65
4,809	1,049,603	218.26	275	329,769	1,199.16	1,095	1,314,863	1,200.79
4,791	811,305	169.34	273	316,281	1,158.54	1,133	772,860	682.14
4,762	732,665	153.86	272	346,934	1,275.49	1,129	650,656	576.31
4,776	822,730	172.26	271	348,066	1,284.38	1,129	1,007,014	891.95
4,764	1,005,065	210.97	270	297,916	1,103.39	1,123	1,278,113	1,138.12
4,753	1,102,046	231.86	269	319,468	1,187.61	1,158	1,545,851	1,334.93
4,742	961,189	202.70	270	322,832	1,195.67	1,133	1,320,206	1,165.23
4,808	900,821	187.36	273	312,834	1,146.26	1,129	1,047,735	927.68

②簡易ガス（液化石油ガス：100.5MJ）

〈湖陽住宅団地ガス販売量〉

区分 年度	合 計			家 庭 用			商 業 用			そ の 他		
	件数	使用量	1件 あたり	件数	使用量	1件 あたり	件数	使用量	1件 あたり	件数	使用量	1件 あたり
22年度	2,712	16,874.5	6.22	2,676	15,879.5	5.93	24	992.6	41.36	12	2.4	0.20
23年度	2,626	16,023.6	6.10	2,590	14,998.2	5.79	24	1,023.5	42.65	12	1.9	0.16
24年度	2,548	15,763.6	6.19	2,512	14,741.1	5.87	24	1,020.3	42.51	12	2.2	0.18
25年度 (対前年増減)	2,473 (△ 75)	15,240.6 (△ 523.0)	6.16 (△ 0.02)	2,437 (△ 75)	14,328.7 (△ 412.4)	5.88 (0.01)	24 (-)	910.0 (△ 110.3)	37.92 (△ 4.60)	12 (-)	1.9 (△ 0.3)	0.16 (△ 0.03)
25. 4	209	1,550.7	7.42	206	1,456.7	7.07	2	93.9	46.95	1	0.1	0.10
5	209	1,413.3	6.76	206	1,320.2	6.41	2	93.0	46.50	1	0.1	0.10
6	208	1,148.7	5.52	205	1,069.7	5.22	2	79.0	39.50	1	0.0	0.00
7	208	918.4	4.42	205	850.8	4.15	2	67.6	33.80	1	0.0	0.00
8	208	760.9	3.66	205	702.5	3.43	2	58.4	29.20	1	0.0	0.00
9	206	907.0	4.40	203	840.8	4.14	2	66.1	33.05	1	0.1	0.10
10	206	943.2	4.58	203	873.7	4.30	2	69.5	34.75	1	0.0	0.00
11	205	1,322.9	6.45	202	1,245.2	6.16	2	77.5	38.75	1	0.2	0.20
12	204	1,488.5	7.30	201	1,407.9	7.00	2	80.5	40.25	1	0.1	0.10
26. 1	204	1,635.1	8.02	201	1,559.3	7.76	2	75.4	37.70	1	0.4	0.40
2	204	1,591.1	7.80	201	1,520.6	7.57	2	69.8	34.90	1	0.7	0.70
3	202	1,560.8	7.73	199	1,481.3	7.44	2	79.3	39.65	1	0.2	0.20

〈瑞樹団地ガス販売量〉

区分 年度	合 計			家 庭 用			商 業 用			そ の 他		
	件数	使用量	1件 あたり	件数	使用量	1件 あたり	件数	使用量	1件 あたり	件数	使用量	1件 あたり
22年度	7,013	100,486.8	14.33	6,953	89,025.1	12.80	24	3,761.6	156.73	36	7,700.1	213.89
23年度	6,782	96,201.8	14.18	6,722	86,133.4	12.81	24	3,173.5	132.23	36	6,894.9	191.53
24年度	6,621	92,104.0	13.91	6,561	82,500.4	12.57	24	2,702.4	112.60	36	6,901.2	191.70
25年度 (対前年増減)	6,432 (△ 189)	90,104.6 (△ 1,999.4)	14.01 (0.09)	6,372 (△ 189)	80,162.4 (△ 2,338.0)	12.58 (0.01)	24 (-)	2,474.0 (△ 228.4)	103.08 (△ 9.52)	36 (-)	7,468.2 (567.0)	207.45 (15.76)
25. 4	544	9,872.9	18.15	539	8,996.2	16.69	2	281.0	140.50	3	595.7	198.57
5	542	7,757.4	14.31	537	7,323.0	13.64	2	235.2	117.60	3	199.2	66.40
6	539	5,796.8	10.75	534	5,323.3	9.97	2	165.3	82.65	3	308.2	102.73
7	538	4,840.4	9.00	533	4,057.9	7.61	2	151.9	75.95	3	630.6	210.20
8	537	4,242.1	7.90	532	3,240.6	6.09	2	162.9	81.45	3	838.6	279.53
9	538	4,661.7	8.66	533	3,954.7	7.42	2	160.9	80.45	3	546.1	182.03
10	533	4,909.1	9.21	528	4,511.3	8.54	2	153.8	76.90	3	244.0	81.33
11	533	7,291.9	13.68	528	6,637.3	12.57	2	196.9	98.45	3	457.7	152.57
12	534	8,895.2	16.66	529	7,856.8	14.85	2	204.4	102.20	3	834.0	278.00
26. 1	532	10,959.7	20.60	527	9,845.7	18.68	2	266.5	133.25	3	847.5	282.50
2	531	11,692.3	22.02	526	10,274.0	19.53	2	286.1	143.05	3	1,132.2	377.40
3	531	9,185.1	17.30	526	8,141.6	15.48	2	209.1	104.55	3	834.4	278.13

〈南森本ガス販売量〉

区分 年度	合 計			家 庭 用			商 業 用			そ の 他		
	件数	使用量	1件 あたり	件数	使用量	1件 あたり	件数	使用量	1件 あたり	件数	使用量	1件 あたり
22年度	900	11,904.5	13.23	900	11,904.5	13.23	0	0.0	0.00	0	0.0	0.00
23年度	868	12,051.4	13.88	868	12,051.4	13.88	0	0.0	0.00	0	0.0	0.00
24年度	849	11,645.0	13.72	849	11,645.0	13.72	0	0.0	0.00	0	0.0	0.00
25年度 (対前年増減)	802 (△ 47)	10,650.6 (△ 994.4)	13.28 (△ 0.45)	802 (△ 47)	10,650.6 (△ 994.4)	13.28 (△ 0.45)	0 (-)	0.0 (-)	0.00 (-)	0 (-)	0.0 (-)	0.00 (-)
25. 4	68	1,200.4	17.65	68	1,200.4	17.65	0	0.0	0.00	0	0.0	0.00
5	66	1,072.6	16.25	66	1,072.6	16.25	0	0.0	0.00	0	0.0	0.00
6	66	712.6	10.80	66	712.6	10.80	0	0.0	0.00	0	0.0	0.00
7	66	600.3	9.10	66	600.3	9.10	0	0.0	0.00	0	0.0	0.00
8	67	543.4	8.11	67	543.4	8.11	0	0.0	0.00	0	0.0	0.00
9	67	478.3	7.14	67	478.3	7.14	0	0.0	0.00	0	0.0	0.00
10	67	619.4	9.24	67	619.4	9.24	0	0.0	0.00	0	0.0	0.00
11	67	780.4	11.65	67	780.4	11.65	0	0.0	0.00	0	0.0	0.00
12	67	970.8	14.49	67	970.8	14.49	0	0.0	0.00	0	0.0	0.00
26. 1	67	1,260.6	18.81	67	1,260.6	18.81	0	0.0	0.00	0	0.0	0.00
2	68	1,289.6	18.96	68	1,289.6	18.96	0	0.0	0.00	0	0.0	0.00
3	66	1,122.2	17.00	66	1,122.2	17.00	0	0.0	0.00	0	0.0	0.00

〈大浦・東蚊爪ガス販売量〉

区分 年度	合 計			家 庭 用			商 業 用			そ の 他		
	件数	使用量	1件 あたり	件数	使用量	1件 あたり	件数	使用量	1件 あたり	件数	使用量	1件 あたり
22年度	2,518	78,193.7	31.05	2,434	15,810.3	6.50	48	330.7	6.89	36	62,052.7	1,723.69
23年度	2,416	75,653.6	31.31	2,322	14,109.4	6.08	48	306.6	6.39	46	61,237.6	1,331.25
24年度	2,390	81,707.2	34.19	2,294	13,427.1	5.85	48	301.7	6.29	48	67,978.4	1,416.22
25年度 (対前年増減)	2,382 (△ 8)	82,779.3 (1,072.1)	34.75 (0.56)	2,286 (△ 8)	12,700.4 (△ 726.7)	5.56 (△ 0.30)	48 (-)	302.5 (0.8)	6.30 (0.02)	48 (-)	69,776.4 (1,798.0)	1,453.68 (37.45)
25. 4	199	5,762.5	28.96	191	1,406.3	7.36	4	32.8	8.20	4	4,323.4	1,080.85
5	199	5,646.9	28.38	191	1,280.8	6.71	4	24.3	6.08	4	4,341.8	1,085.45
6	203	7,496.4	36.93	195	1,110.5	5.69	4	23.0	5.75	4	6,362.9	1,590.73
7	200	8,047.5	40.24	192	844.9	4.40	4	19.2	4.80	4	7,183.4	1,795.85
8	200	2,664.4	13.32	192	764.0	3.98	4	20.3	5.08	4	1,880.1	470.03
9	202	7,128.2	35.29	194	739.2	3.81	4	19.0	4.75	4	6,370.0	1,592.50
10	198	5,669.0	28.63	190	776.3	4.09	4	18.5	4.63	4	4,874.2	1,218.55
11	198	7,089.8	35.81	190	973.6	5.12	4	20.9	5.23	4	6,095.3	1,523.83
12	199	8,363.9	42.03	191	1,212.0	6.35	4	28.7	7.18	4	7,123.2	1,780.80
26. 1	197	6,664.2	33.83	189	1,326.6	7.02	4	32.9	8.23	4	5,304.7	1,326.18
2	194	10,070.2	51.91	186	1,235.2	6.64	4	34.1	8.53	4	8,800.9	2,200.23
3	193	8,176.3	42.36	185	1,031.0	5.57	4	28.8	7.20	4	7,116.5	1,779.13

〈簡易ガス販売量総合計（4箇所）〉

区分 年度	合 計			家 庭 用			商 業 用			そ の 他		
	件数	使用量	1件 あたり	件数	使用量	1件 あたり	件数	使用量	1件 あたり	件数	使用量	1件 あたり
22年度	13,143	207,459.5	15.78	12,963	132,619.4	10.23	96	5,084.9	52.97	84	69,755.2	830.42
23年度	12,692	199,930.4	15.75	12,502	127,292.4	10.18	96	4,503.6	46.91	94	68,134.4	724.83
24年度	12,408	201,219.8	16.22	12,216	122,313.6	10.01	96	4,024.4	41.92	96	74,881.8	780.02
25年度 (対前年増減)	12,089 (△ 319)	198,775.1 (△ 2,444.7)	16.44 (0.23)	11,897 (△ 319)	117,842.1 (△ 4,471.5)	9.91 (△ 0.11)	96 (-)	3,686.5 (△ 337.9)	38.40 (△ 3.52)	96 (-)	77,246.5 (2,364.7)	804.65 (24.63)
25. 4	1,020	18,386.5	18.03	1,004	13,059.6	13.01	8	407.7	50.96	8	4,919.2	614.90
5	1,016	15,890.2	15.64	1,000	10,996.6	11.00	8	352.5	44.06	8	4,541.1	567.64
6	1,016	15,154.5	14.92	1,000	8,216.1	8.22	8	267.3	33.41	8	6,671.1	833.89
7	1,012	14,406.6	14.24	996	6,353.9	6.38	8	238.7	29.84	8	7,814.0	976.75
8	1,012	8,210.8	8.11	996	5,250.5	5.27	8	241.6	30.20	8	2,718.7	339.84
9	1,013	13,175.2	13.01	997	6,013.0	6.03	8	246.0	30.75	8	6,916.2	864.53
10	1,004	12,140.7	12.09	988	6,780.7	6.86	8	241.8	30.23	8	5,118.2	639.78
11	1,003	16,485.0	16.44	987	9,636.5	9.76	8	295.3	36.91	8	6,553.2	819.15
12	1,004	19,718.4	19.64	988	11,447.5	11.59	8	313.6	39.20	8	7,957.3	994.66
26. 1	1,000	20,519.6	20.52	984	13,992.2	14.22	8	374.8	46.85	8	6,152.6	769.08
2	997	24,643.2	24.72	981	14,319.4	14.60	8	390.0	48.75	8	9,933.8	1,241.73
3	992	20,044.4	20.21	976	11,776.1	12.07	8	317.2	39.65	8	7,951.1	993.89

(2) ガス料金収納体系別状況

(一般ガス)

区分 年月	調定		合計		納付		口座		振替	
	件数	金額 円	1件あたり 円	件数	金額 円	比率 %	件数	比率 %	件数	金額 円
22年度	850,594	7,177,310,660	8,438	136,908	1,865,257,819	16.10	713,686	83.90	5,312,052,841	
23年度	834,294	7,415,648,136	8,889	137,833	1,954,621,232	16.52	696,461	83.48	5,461,026,904	
24年度	819,111	7,640,356,417	9,328	138,969	2,079,767,655	16.97	680,142	83.03	5,560,588,762	
25年度 (対前年増減)	804,757 (△ 14,354)	7,873,316,507 (232,960,090)	9,783 (455)	139,318 (349)	2,202,259,017 (122,491,362)	17.31 (0.34)	665,439 (△ 14,703)	82.69 (△ 0.34)	5,671,057,490 (110,468,728)	
25. 4	67,640	698,685,269	10,329	12,068	167,282,693	17.84	55,572	82.16	531,402,576	
5	67,745	617,786,038	9,119	11,855	142,034,247	17.50	55,890	82.50	475,751,791	
6	67,403	555,817,794	8,246	11,655	148,141,232	17.29	55,748	82.71	407,676,562	
7	67,413	535,437,071	7,943	11,682	167,105,713	17.33	55,731	82.67	368,331,358	
8	67,184	571,802,820	8,511	11,612	188,368,537	17.28	55,572	82.72	383,434,283	
9	67,033	568,056,470	8,474	11,518	180,250,027	17.18	55,515	82.82	387,806,443	
10	66,991	502,667,593	7,504	11,557	139,708,902	17.25	55,434	82.75	362,958,691	
11	66,761	557,099,562	8,345	11,433	143,249,498	17.13	55,328	82.87	413,850,064	
12	66,798	707,448,913	10,591	11,494	195,325,507	17.21	55,304	82.79	512,123,406	
26. 1	66,635	821,119,984	12,323	11,469	226,356,046	17.21	55,166	82.79	594,763,938	
2	66,422	912,651,632	13,740	11,396	262,051,690	17.16	55,026	82.84	650,599,942	
3	66,732	824,743,361	12,359	11,579	242,384,925	17.35	55,153	82.65	582,358,436	

(注) 金額には遅収差額、消費税相当額を含む。(早収料金+遅収差額+消費税相当額)

(3) ガス料金収入状況 (現年度収入)

(一般ガス)

区分 年月	調定合計		収入合計		収入率		未収入金	
	件数	金額 円	件数	金額 円	件数	金額 %	件数	金額 円
25. 4	67,640	698,685,269	67,376	696,238,847	99.61	99.65	264	2,446,422
5	67,745	617,786,038	67,491	615,436,311	99.63	99.62	254	2,349,727
6	67,403	555,817,794	67,143	553,644,530	99.61	99.61	260	2,173,264
7	67,413	535,437,071	67,151	532,377,324	99.61	99.43	262	3,059,747
8	67,184	571,802,820	66,936	570,400,030	99.63	99.75	248	1,402,790
9	67,033	568,056,470	66,770	564,081,618	99.61	99.30	263	3,974,852
10	66,991	502,667,593	66,688	500,874,365	99.55	99.64	303	1,793,228
11	66,761	557,099,562	66,360	554,172,628	99.40	99.47	401	2,926,934
12	66,798	707,448,913	65,981	700,581,886	98.78	99.03	817	6,867,027
26. 1	66,635	821,119,984	64,704	804,300,618	97.10	97.95	1,931	16,819,366
2	66,422	912,651,632	61,651	872,212,723	92.82	95.57	4,771	40,438,909
3	66,732	824,743,361	33,251	463,776,517	49.83	56.23	33,481	360,966,844
合計	804,757	7,873,316,507	761,502	7,428,097,397	94.63	94.35	43,255	445,219,110

(注1) 金額には遅収差額、消費税相当額を含む。(早収料金+遅収差額+消費税相当額)

(注2) 収入状況は、平成26年3月31日現在の数値を示す。

(4) 液化石油ガス料金収入状況 (現年度収入)

区分 年月	調定合計		収入合計		収入率		未収金	
	件数	金額 円	件数	金額 円	件数	金額 %	件数	金額 円
25. 4	1,020	8,425,399	1,019	8,424,706	99.90	99.99	1	693
5	1,016	7,401,080	1,016	7,401,080	100.00	100.00	0	0
6	1,016	6,938,483	1,016	6,938,483	100.00	100.00	0	0
7	1,012	6,505,101	1,012	6,505,101	100.00	100.00	0	0
8	1,012	4,097,035	1,012	4,097,035	100.00	100.00	0	0
9	1,013	5,873,226	1,013	5,873,226	100.00	100.00	0	0
10	1,004	5,492,671	1,004	5,492,671	100.00	100.00	0	0
11	1,003	7,249,940	1,002	7,238,552	99.90	99.84	1	11,388
12	1,004	8,591,122	1,001	8,563,826	99.70	99.68	3	27,296
26. 1	1,000	9,140,837	994	9,090,436	99.40	99.45	6	50,401
2	997	10,732,260	970	10,462,101	97.29	97.48	27	270,159
3	992	9,068,161	307	1,284,657	30.95	14.17	685	7,783,504
合計	12,089	89,515,315	11,366	81,371,874	94.02	90.90	723	8,143,441

(注1) 金額には遅収差額、消費税相当額を含む。(早収料金+遅収差額+消費税相当額)

(注2) 収入状況は、平成26年3月31日現在の数値を示す。

(5) ガス器具販売実績

年度	テーブルコンロ		ビルトインコンロ		炊飯器		給湯・湯沸器・風呂釜類	
	個数	金額	個数	金額	個数	金額	個数	金額
22年度	811	26,779,002	463	44,064,139	152	3,043,415	1,566	81,458,424
23年度	735	21,700,397	473	39,006,139	133	2,377,314	1,553	79,124,207
24年度	646	19,993,568	410	32,006,575	131	2,510,691	1,218	65,486,367
25年度 (対前年増減)	515 (△ 131)	14,309,607 (△ 5,683,961)	445 (35)	36,966,905 (4,960,330)	163 (32)	2,749,479 (238,788)	1,364 (146)	73,978,086 (8,491,719)
25. 4	35	828,918	38	3,251,249	9	223,626	149	8,286,856
5	20	440,667	9	738,675	9	125,501	67	4,092,877
6	18	359,665	13	1,025,091	7	124,789	72	3,319,919
7	40	1,145,448	54	3,824,254	10	204,211	96	5,999,795
8	18	461,381	14	1,293,015	13	215,316	71	3,853,584
9	64	2,080,556	50	4,137,790	24	451,482	127	7,066,331
10	171	5,363,682	134	12,112,552	56	902,000	199	10,167,902
11	20	495,359	26	2,252,443	4	52,894	142	6,661,601
12	28	771,512	23	1,721,511	6	92,168	108	6,066,457
26. 1	21	405,317	16	1,176,365	6	75,867	88	4,552,724
2	22	525,699	28	2,430,844	4	84,488	96	5,219,430
3	58	1,431,403	40	3,003,116	15	197,137	149	8,690,610

年度	暖房・乾燥器類		オープン類		ガス警報器(買取分)		食器洗浄乾燥機	
	個数	金額	個数	金額	個数	金額	個数	金額
22年度	156	5,847,996	28	2,904,347	160	1,392,050	0	0
23年度	237	8,303,427	28	2,669,656	153	1,293,235	0	0
24年度	245	8,762,812	20	2,017,785	239	1,944,100	2	217,140
25年度 (対前年増減)	436 (191)	11,178,204 (2,415,392)	18 (△ 2)	2,089,958 (72,173)	242 (3)	2,130,800 (186,700)	0 (△ 2)	0 (△ 217,140)
25. 4	7	250,861	5	528,450	30	268,300	0	0
5	4	239,295	1	30,240	6	61,100	0	0
6	1	82,593	0	0	11	90,600	0	0
7	3	163,409	1	131,250	17	155,400	0	0
8	3	43,422	0	0	22	217,600	0	0
9	65	1,567,450	2	269,010	17	155,200	0	0
10	141	3,822,498	5	664,650	9	82,900	0	0
11	71	1,701,223	2	215,408	21	211,800	0	0
12	54	1,101,402	1	100,800	16	136,000	0	0
26. 1	21	539,622	1	150,150	16	133,500	0	0
2	40	1,012,136	0	0	54	406,000	0	0
3	26	654,293	0	0	23	212,400	0	0

年度	区分	その他		器具販売合計	
		個数	金額	個数	金額
		個	円	個	円
22年度			27,908,296	3,336	193,397,669
23年度			25,895,623	3,312	180,369,998
24年度			31,419,486	2,911	164,358,524
25年度 (対前年増減)			33,621,360 (2,201,874)	3,183 (272)	177,024,399 (12,665,875)
25. 4			2,289,397	273	15,927,657
5			897,289	116	6,625,644
6			1,375,804	122	6,378,461
7			3,514,287	221	15,138,054
8			4,016,738	141	10,101,056
9			2,668,985	349	18,396,804
10			3,444,044	715	36,560,228
11			2,765,686	286	14,356,414
12			3,135,797	236	13,125,647
26. 1			4,689,883	169	11,723,428
2			2,102,471	244	11,781,068
3			2,720,979	311	16,909,938

※販売額には、消費税相当額を含む。

(6) GHP販売実績

年月	区分	GHP (ガスヒートポンプ)			
		件数	室外機数	馬力数	金額
22年度		13	48	1021.0	94,151,400
23年度		16	34	670.0	63,150,150
24年度		6	14	231.0	27,567,750
25年度		11	11	157.0	18,362,400
内訳	学 校	4	4	48.0	5,258,400
	福祉・公共施設	7	7	109.0	13,104,000
	店舗・事務所	0	0	0.0	0
	工場	0	0	0.0	0
	個人住宅	0	0	0.0	0

※販売額には、消費税相当額を含む。

7 財務の状況

(1) 財務状況の推移

ア 収益的収入及び支出(消費税抜き)

(単位：円)

区 分		平成22年度	平成23年度	平成24年度	平成25年度
収 益 的 収 支	事業収益 (A)	7,332,806,247	7,505,446,150	7,665,490,163	7,891,956,620
	製品売上	6,835,922,261	7,062,881,717	7,276,883,561	7,498,753,660
	簡易ガス収益	79,331,050	79,594,128	81,230,384	85,257,965
	営業雑収益	317,705,185	258,466,536	211,180,449	211,889,815
	営業外収益	99,847,751	104,503,769	96,195,769	96,055,180
	その他	—	—	—	—
	事業費用 (B)	7,433,641,371	7,131,925,246	7,134,399,973	7,201,638,740
	人件費	864,377,163	880,593,849	883,501,266	897,151,005
	原料費	2,711,346,762	2,980,277,294	3,278,572,002	3,604,349,133
	支払利息	393,408,255	364,862,531	339,197,686	309,943,488
	減価償却費	2,034,447,945	1,831,546,589	1,624,718,207	1,378,745,991
	動力費	19,711,106	19,371,491	19,921,903	21,623,468
	修繕費	278,910,465	179,252,799	189,888,615	196,821,176
	繰延勘定償却	—	—	—	—
	その他	1,131,439,675	876,020,693	798,600,294	793,004,479
差引 (A) - (B)	△ 100,835,124	373,520,904	531,090,190	690,317,880	

(注) 人件費には、児童手当を含む。

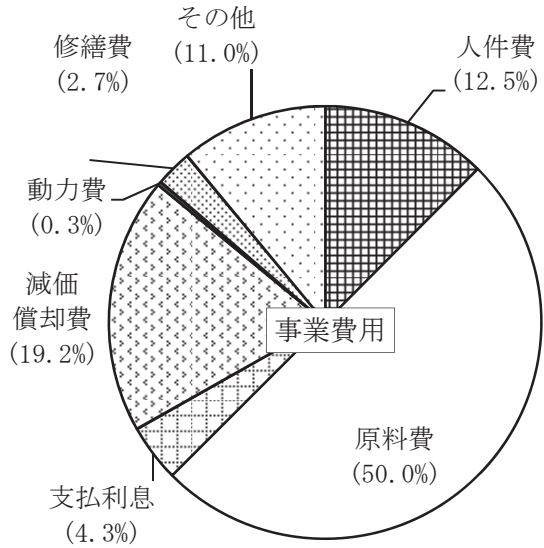
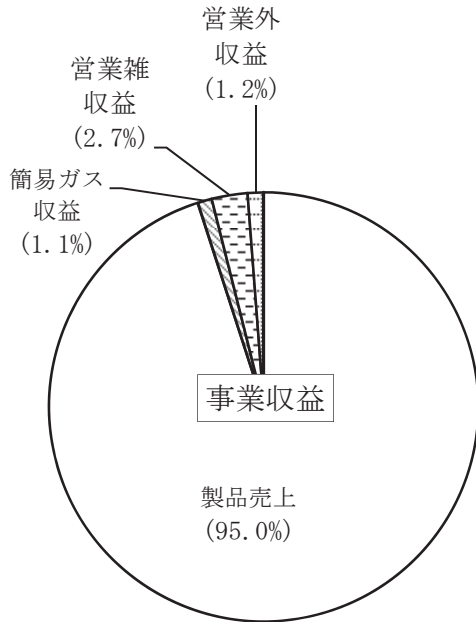
イ 資本的収入及び支出(消費税込み)

(単位：円)

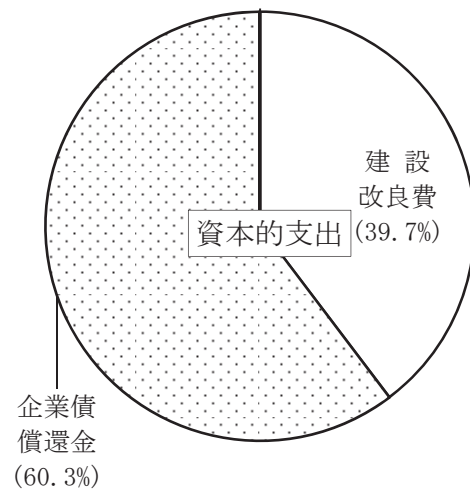
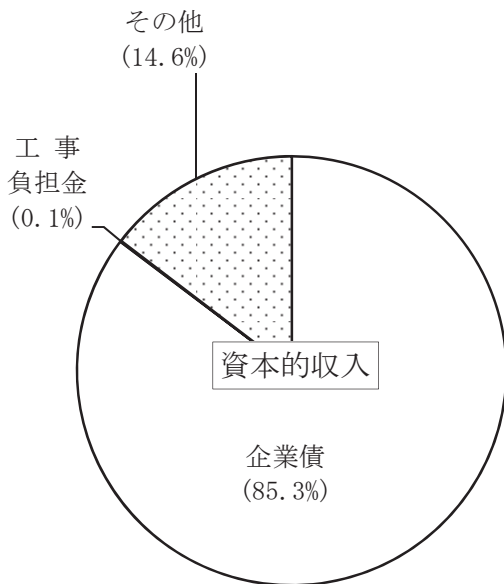
区 分		平成22年度	平成23年度	平成24年度	平成25年度
資 本 的 収 支	資本的収入 (C)	767,945,529	793,634,380	703,852,551	696,556,035
	企業債	493,000,000	663,700,000	594,000,000	594,000,000
	工事負担金	46,757,588	29,874,380	9,797,551	537,035
	熱量変更 支援費負担金	—	—	—	—
	その他	228,187,941	100,060,000	100,055,000	102,019,000
	資本的支出 (D)	2,453,155,172	2,452,748,008	2,463,810,118	2,563,379,754
	建設改良費	971,482,612	1,032,421,917	1,008,711,788	1,017,503,545
	企業債償還金	1,474,851,760	1,399,098,760	1,454,867,855	1,545,876,209
	熱量変更支援費	—	—	—	—
	その他	6,820,800	21,227,331	230,475	0
	差引 (C) - (D)	△ 1,685,209,643	△ 1,659,113,628	△ 1,759,957,567	△ 1,866,823,719

平成25年度ガス事業財務状況構成図

収益的収支



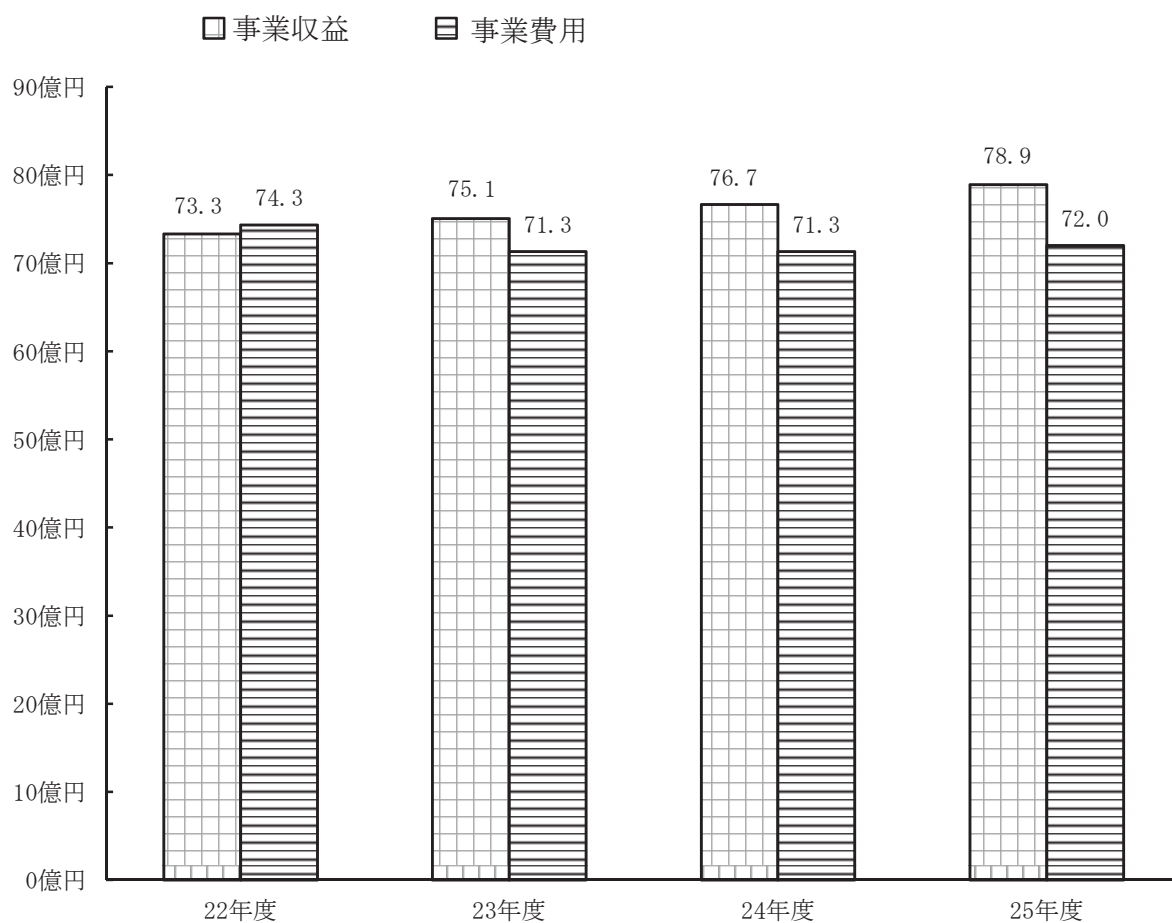
資本的収支



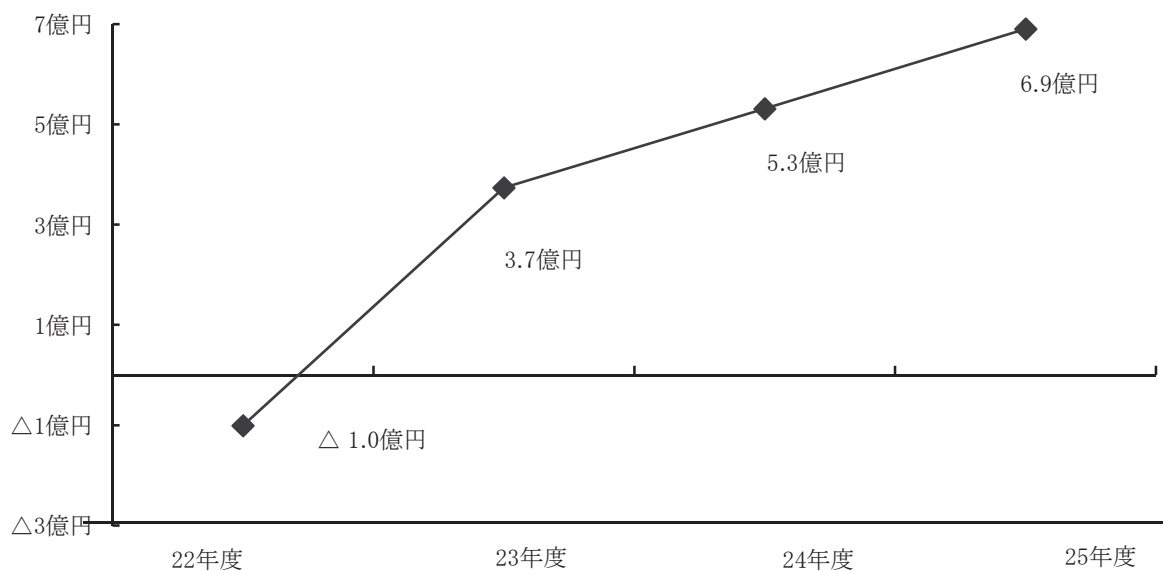
(2) 損益計算書比較

区 分	平成22年度		平成23年度		平成24年度		平成25年度	
	金 額	構成 比率	金 額	構成 比率	金 額	構成 比率	金 額	構成 比率
事 業 収 益	7,332,806,247	100.0	7,505,446,150	100.0	7,665,490,163	100.0	7,891,956,620	100.0
製 品 売 上	6,835,922,261	93.2	7,062,881,717	94.1	7,276,883,561	94.9	7,498,753,660	95.0
ガス売上	6,835,922,261	93.2	7,062,881,717	94.1	7,276,883,561	94.9	7,498,753,660	95.0
営 業 雑 収 益	317,705,185	4.4	258,466,536	3.5	211,180,449	2.8	211,889,815	2.7
受注工事収益	11,048,613	0.2	18,827,584	0.3	21,533,865	0.3	20,485,340	0.3
器具販売収益	306,448,059	4.2	239,397,078	3.2	189,456,276	2.5	191,249,934	2.4
その他営業雑収益	208,513	0.0	241,874	0.0	190,308	0.0	154,541	0.0
附 帯 事 業 収 益	79,331,050	1.1	79,594,128	1.1	81,230,384	1.1	85,257,965	1.1
簡易ガス収益	79,331,050	1.1	79,594,128	1.1	81,230,384	1.1	85,257,965	1.1
営 業 外 収 益	99,847,751	1.3	104,503,769	1.3	96,195,769	1.2	96,055,180	1.2
受取利息及び配当金	1,688,472	0.0	1,985,694	0.0	3,640,076	0.0	2,626,455	0.0
負担金	4,140,000	0.1	3,710,000	0.0	1,100,000	0.0	980,000	0.0
補助金	39,156,000	0.5	45,729,000	0.6	40,998,000	0.5	39,378,000	0.5
雑収益	54,863,279	0.7	53,079,075	0.7	50,457,693	0.7	53,070,725	0.7
特 別 利 益	—	—	—	—	—	—	—	—
事 業 費 用	7,433,641,371	100.0	7,131,925,246	100.0	7,134,399,973	100.0	7,201,638,740	100.0
売 上 原 価	3,521,017,333	47.3	3,669,646,861	51.4	3,817,854,205	53.5	3,970,538,477	55.1
期首棚卸高	3,793,531	0.1	4,261,416	0.1	4,669,224	0.1	4,882,859	0.1
当年度製品製造原価	3,556,230,082	47.8	3,707,108,923	51.9	3,856,504,471	54.0	4,008,627,365	55.6
当年度製品自家使用高	△ 34,744,864	△ 0.5	△ 37,054,254	△ 0.5	△ 38,436,631	△ 0.5	△ 37,776,946	△ 0.5
期末棚卸高	△ 4,261,416	△ 0.1	△ 4,669,224	△ 0.1	△ 4,882,859	△ 0.1	△ 5,194,801	△ 0.1
営 業 費 用	2,933,812,474	39.5	2,766,753,538	38.8	2,674,754,081	37.5	2,600,468,190	36.1
供給販売費	2,645,497,053	35.6	2,467,659,099	34.6	2,369,424,435	33.2	2,276,604,288	31.6
一般管理費	288,315,421	3.9	299,094,439	4.2	305,329,646	4.3	323,863,902	4.5
営 業 雑 費 用	308,255,085	4.2	226,978,919	3.2	199,839,886	2.8	188,292,354	2.6
受注工事費	26,585,494	0.4	33,628,060	0.5	34,181,310	0.5	31,045,011	0.4
器具販売費	281,669,591	3.8	193,350,859	2.7	165,658,576	2.3	157,247,343	2.2
その他営業雑費用	—	—	—	—	—	—	—	—
附 帯 事 業 費 用	104,555,363	1.4	97,659,359	1.4	99,852,569	1.4	98,836,612	1.4
液化石油ガス供給費	104,555,363	1.4	97,659,359	1.4	99,852,569	1.4	98,836,612	1.4
営 業 外 費 用	399,859,793	5.4	370,886,569	5.2	342,099,232	4.8	343,503,107	4.8
支払利息及び 企業債取扱諸費	393,408,255	5.3	364,862,531	5.1	339,197,686	4.8	309,943,488	4.3
繰延勘定償却	—	—	—	—	—	—	—	—
補助金	4,140,000	0.1	3,710,000	0.1	1,100,000	0.0	980,000	0.0
雑支出	2,311,538	0.0	2,314,038	0.0	1,801,546	0.0	32,579,619	0.5
特 別 損 失	166,141,323	2.2	—	—	—	—	—	—
当 年 度 純 利 益	△ 100,835,124	—	373,520,904	—	531,090,190	—	690,317,880	—
前年度繰越利益剰余金 又は前年度繰越欠損金	△ 11,844,495,655	—	△ 11,945,330,779	—	△ 11,571,809,875	—	△ 11,040,719,685	—
当年度未処分利益剰余金 又は当年度未処理欠損金	△ 11,945,330,779	—	△ 11,571,809,875	—	△ 11,040,719,685	—	△ 10,350,401,805	—

ガス事業会計収支決算年度別比較



当期純利益の推移



(3) 貸借対照表比較
資産の部

区 分	平成22年度		平成23年度		平成24年度		平成25年度	
	金額	構成比率	金額	構成比率	金額	構成比率	金額	構成比率
固定資産	19,854,822,471	91.9	19,019,075,344	88.8	18,345,829,935	87.0	17,921,820,189	84.8
有形固定資産	19,664,658,330	91.0	18,860,774,461	88.1	18,206,119,953	86.3	17,818,440,055	84.3
製造設備	2,619,254,982	12.1	2,171,139,576	10.1	1,859,335,895	8.8	1,748,937,988	8.3
供給設備	15,749,401,870	72.9	15,498,763,281	72.4	15,182,991,888	72.0	14,791,903,770	69.9
業務設備	677,864,762	3.1	658,429,750	3.1	645,035,862	3.1	632,712,773	3.0
簡易ガス設備	333,246,359	1.6	315,103,028	1.5	278,313,887	1.3	244,038,098	1.2
休止設備	414,352	0.0	414,352	0.0	414,352	0.0	414,352	0.0
建設仮勘定	284,476,005	1.3	216,924,474	1.0	240,028,069	1.1	400,433,074	1.9
無形固定資産	190,049,141	0.9	158,245,883	0.7	139,709,982	0.7	103,380,134	0.5
電話加入権	2,545,793	0.0	2,545,793	0.0	2,545,793	0.0	2,545,793	0.0
施設利用権	135,000	0.0	99,000	0.0	63,000	0.0	27,000	0.0
その他無形固定資産	187,368,348	0.9	155,601,090	0.7	137,101,189	0.7	100,807,341	0.5
投資	115,000	0.0	55,000	0.0	0	0.0	0	0.0
長期貸付金	115,000	0.0	55,000	0.0	0	0.0	0	0.0
その他投資	—	—	—	—	—	—	—	—
流動資産	1,760,063,522	8.1	2,402,298,731	11.2	2,779,157,196	13.0	3,247,176,130	15.2
現金・預金	1,004,171,188	4.7	1,678,259,663	7.8	2,118,235,890	10.0	2,534,339,863	12.0
未収金	624,475,288	2.9	611,275,836	2.9	537,911,660	2.5	580,194,821	2.7
製品	4,261,416	0.0	4,669,224	0.0	4,882,859	0.0	5,194,801	0.0
原料	70,484,018	0.3	79,530,859	0.4	73,909,320	0.3	72,181,245	0.3
貯蔵品	7,443,470	0.0	9,277,760	0.0	4,277,810	0.0	5,983,400	0.0
前払金	48,921,000	0.2	18,973,000	0.1	39,675,000	0.2	49,282,000	0.2
保管有価証券	—	—	—	—	—	—	—	—
その他流動資産	307,142	0.0	312,389	0.0	264,657	0.0	0	0.0
繰延勘定	—	—	—	—	—	—	—	—
開発費	—	—	—	—	—	—	—	—
試験研究費	—	—	—	—	—	—	—	—
資産合計	21,614,885,993	100.0	21,421,374,075	100.0	21,124,987,131	100.0	21,168,996,319	100.0

負債及び資本の部

区 分	平成22年度		平成23年度		平成24年度		平成25年度	
	金額	構成比率	金額	構成比率	金額	構成比率	金額	構成比率
固定負債	円 509,548,119	% 2.4	円 447,919,928	% 2.1	円 478,456,416	% 2.2	円 468,867,755	% 2.2
引当金	509,548,119	2.4	447,919,928	2.1	478,456,416	2.2	468,867,755	2.2
退職給与引当金	57,177,642	0.3	16,211,537	0.1	68,576,493	0.3	58,987,832	0.3
修繕引当金	452,370,477	2.1	431,708,391	2.0	409,879,923	1.9	409,879,923	1.9
流動負債	697,042,062	3.2	798,641,119	3.7	690,606,694	3.3	904,132,410	4.3
未払金	585,040,584	2.7	624,887,042	2.9	584,038,478	2.8	716,258,936	3.4
未払費用	87,147,255	0.4	148,230,142	0.7	81,985,279	0.4	164,406,013	0.8
前受金	997,500	0.0	975,629	0.0	1,301,129	0.0	1,224,129	0.0
預り有価証券	—	—	—	—	—	—	—	—
その他流動負債	23,856,723	0.1	24,548,306	0.1	23,281,808	0.1	22,243,332	0.1
資本金	27,040,450,692	125.1	26,405,051,932	123.3	25,644,184,077	121.4	24,792,307,868	117.2
自己資本金	8,284,411,291	38.3	8,384,411,291	39.2	8,484,411,291	40.2	8,584,411,291	40.6
借入資本金	18,756,039,401	86.8	18,020,640,641	84.1	17,159,772,786	81.2	16,207,896,577	76.6
企業債	18,756,039,401	86.8	18,020,640,641	84.1	17,159,772,786	81.2	16,207,896,577	76.6
剰余金	△ 6,632,154,880	△ 30.7	△ 6,230,238,904	△ 29.1	△ 5,688,260,056	△ 26.9	△ 4,996,311,714	△ 23.7
資本剰余金	5,313,175,899	24.6	5,341,570,971	24.9	5,352,459,629	25.4	5,354,090,091	25.2
受贈財産評価額	16,138,676	0.1	16,081,956	0.1	18,953,650	0.1	18,953,650	0.1
補助金	265,446,140	1.2	265,446,140	1.2	264,096,140	1.3	263,196,140	1.2
工事負担金	5,031,591,083	23.3	5,060,042,875	23.6	5,069,409,839	24.0	5,069,921,301	23.9
その他資本剰余金	—	—	—	—	—	—	2,019,000	0.0
欠損金	11,945,330,779	△ 55.3	11,571,809,875	△ 54.0	11,040,719,685	△ 52.3	10,350,401,805	△ 48.9
当年度未処理欠損金	11,945,330,779	△ 55.3	11,571,809,875	△ 54.0	11,040,719,685	△ 52.3	10,350,401,805	△ 48.9
負債・資本合計	21,614,885,993	100.0	21,421,374,075	100.0	21,124,987,131	100.0	21,168,996,319	100.0

(4) 経営分析

① 業務比率

項目	公 式	22年度	23年度	24年度	25年度	備 考
販売単価 (円/m ³)	$\frac{\text{料金収入}}{\text{販売量}}$	158.07	166.23	171.53	178.72	
供給原価 (円/m ³)	$\frac{\text{経常費用} - (\text{受注工事費} + \text{附帯事業費} + \text{材料及び不用品売却原価})}{\text{販売量}}$	158.45	160.16	161.06	164.01	
営業収益 (千円/人)	$\frac{\text{営業収益} - \text{受注工事収益}}{\text{損益勘定所属職員数}}$	66,256	67,726	69,246	71,995	職員数は定数内の損益勘定所属職員数
有形固定資産 (千円/人)	$\frac{\text{期末有形固定資産}}{\text{損益勘定所属職員数} + \text{資本勘定所属職員数}}$	154,840	148,510	143,355	141,416	

② 資産・負債及び資本構成比率

項目	公 式	22年度	23年度	24年度	25年度	備 考
固定資産構成比率 (%)	$\frac{\text{固定資産}}{\text{固定資産} + \text{流動資産} + \text{繰延勘定}} \times 100$	91.9	88.8	86.8	84.7	比率が小さい程良いが、公営企業は施設事業でもあり、一般的に高いのが特徴。
固定負債構成比率 (%)	$\frac{\text{固定負債} + \text{借入資本金}}{\text{負債} \cdot \text{資本合計}} \times 100$	89.1	86.2	83.5	78.8	低い程良い。
自己資本構成比率 (%)	$\frac{\text{自己資本金} + \text{剰余金}}{\text{負債} \cdot \text{資本合計}} \times 100$	7.6	10.1	13.2	16.9	50%以上が望ましい。

③ 財務比率

項目	公 式	22年度	23年度	24年度	25年度	備 考
固定比率 (%)	$\frac{\text{固定資産}}{\text{自己資本} + \text{剰余金}} \times 100$	1,201.7	882.9	656.1	499.5	自己資本で固定資産をどの程度まかなっているかをみる。 低い程良い。
固定資産対長期 資本比率 (%)	$\frac{\text{固定資産}}{\text{資本金} + \text{剰余金} + \text{固定負債}} \times 100$	94.9	92.2	89.8	88.4	長期適合率 100%以下が望ましい。
流動比率 (%)	$\frac{\text{流動資産}}{\text{流動負債}} \times 100$	252.5	300.8	402.4	359.1	短期債務に対して応ずべき流動資産が十分にあるかどうかの支払能力を示しており、公営企業では100%以上が望ましい。
酸性試験比率 (当座比率) (%)	$\frac{\text{現金預金} + \text{未収金}}{\text{流動負債}} \times 100$	233.7	286.7	384.6	344.5	当座資産 (現金、預金、未収金) と流動債務の対比で、支払能力をみる。 100%以上が望ましい。
現金預金比率 (%)	$\frac{\text{現金預金}}{\text{流動負債}} \times 100$	144.1	210.1	306.7	280.3	即時支払能力をみる。 20%以上が望ましい。

④ 資産資本の回転率

項目	公 式	22年度	23年度	24年度	25年度	備 考
自己資本回転率 (回)	$\frac{\text{営業収益} - \text{受注工事収益}}{(\text{期首自己資本} + \text{期末自己資本}) \times 1 / 2}$	4.43	3.88	3.05	2.44	自己資本の利用度をみる。 数値が高い程良い。
固定資産回転率 (回)	$\frac{\text{営業収益} - \text{受注工事収益}}{(\text{期首固定資産} + \text{期末固定資産}) \times 1 / 2}$	0.35	0.38	0.40	0.43	固定資産の利用度を表す。 数値が高い程良い。
減価償却率 (%)	$\frac{\text{当年度減価償却費}}{\text{減価償却資産} + \text{当年度減価償却費}} \times 100$	3.63	3.23	2.84	2.39	固定資産投下された資本の回収状況を表す。
流動資産回転率 (回)	$\frac{\text{営業収益} - \text{受注工事収益}}{(\text{期首流動資産} + \text{期末流動資産}) \times 1 / 2}$	4.61	3.55	2.91	2.58	流動資産の利用度を表す。
未収金回転率 (回)	$\frac{\text{営業収益} - \text{受注工事収益}}{(\text{期首未収金} + \text{期末未収金}) \times 1 / 2}$	11.82	11.95	13.14	13.91	未収金の回収の程度を表す。 数値が大きい程未収金の回収速度が良好。

⑤ 損益に関する比率

項目	公 式	22年度	23年度	24年度	25年度	備 考
総資本利益率 (%)	$\frac{\text{当年度純利益}}{(\text{期首総資本} + \text{期末総資本})} \times 100$	△ 0.46	1.74	2.50	3.26	総資本に対する利益の割合を表す。 数値が高い程良い。
総収支比率 (%)	$\frac{\text{総収益}}{\text{総費用}} \times 100$	98.64	105.24	107.44	109.59	収益と費用の相対的な関連性を表す。
営業収支比率 (%)	$\frac{\text{営業収益} - \text{受注工事収益}}{\text{営業費用} - \text{受注工事費用}} \times 100$	105.57	109.73	111.68	113.89	業務活動能率を表す。
利子負担率 (%)	$\frac{\text{支払利息} + \text{企業債取扱諸費}}{\text{企業債} + \text{他会計借入金} + \text{一時借入金}} \times 100$	2.10	2.02	1.98	1.91	資金調達のための負債に対する利子費用の利率の高低をみるもの。
経常収支比率 (%)	$\frac{\text{経常収益}}{\text{経常費用}} \times 100$	100.90	105.24	107.44	109.59	
企業債償還元金対減価償却費比率 (%)	$\frac{\text{建設改良のための企業債償還元金}}{\text{当年度減価償却費}} \times 100$	58.53	60.61	71.46	90.44	起債元金が、その補てん財源である減価償却費に占める割合を表す。低い程良い。
企業債償還元金 (%)	$\frac{\text{建設改良のための企業債償還元金}}{\text{料金収入}} \times 100$	17.42	15.72	15.95	16.63	企業債発行額が事業規模に適正かどうかを判断する基準で、低い程良い。
企業債利息 (%)	$\frac{\text{企業債利息}}{\text{料金収入}} \times 100$	5.76	5.17	4.66	4.13	〃
企業債元利償還金 (%)	$\frac{\text{建設改良のための企業債元利償還金}}{\text{料金収入}} \times 100$	23.18	20.88	20.62	20.76	〃
職員給与費 (%)	$\frac{\text{職員給与費}}{\text{料金収入}} \times 100$	12.42	12.20	11.94	11.76	職員給与費は受注工事費を除いた額

○各算式にて用いた用語の内容は次のとおりである。

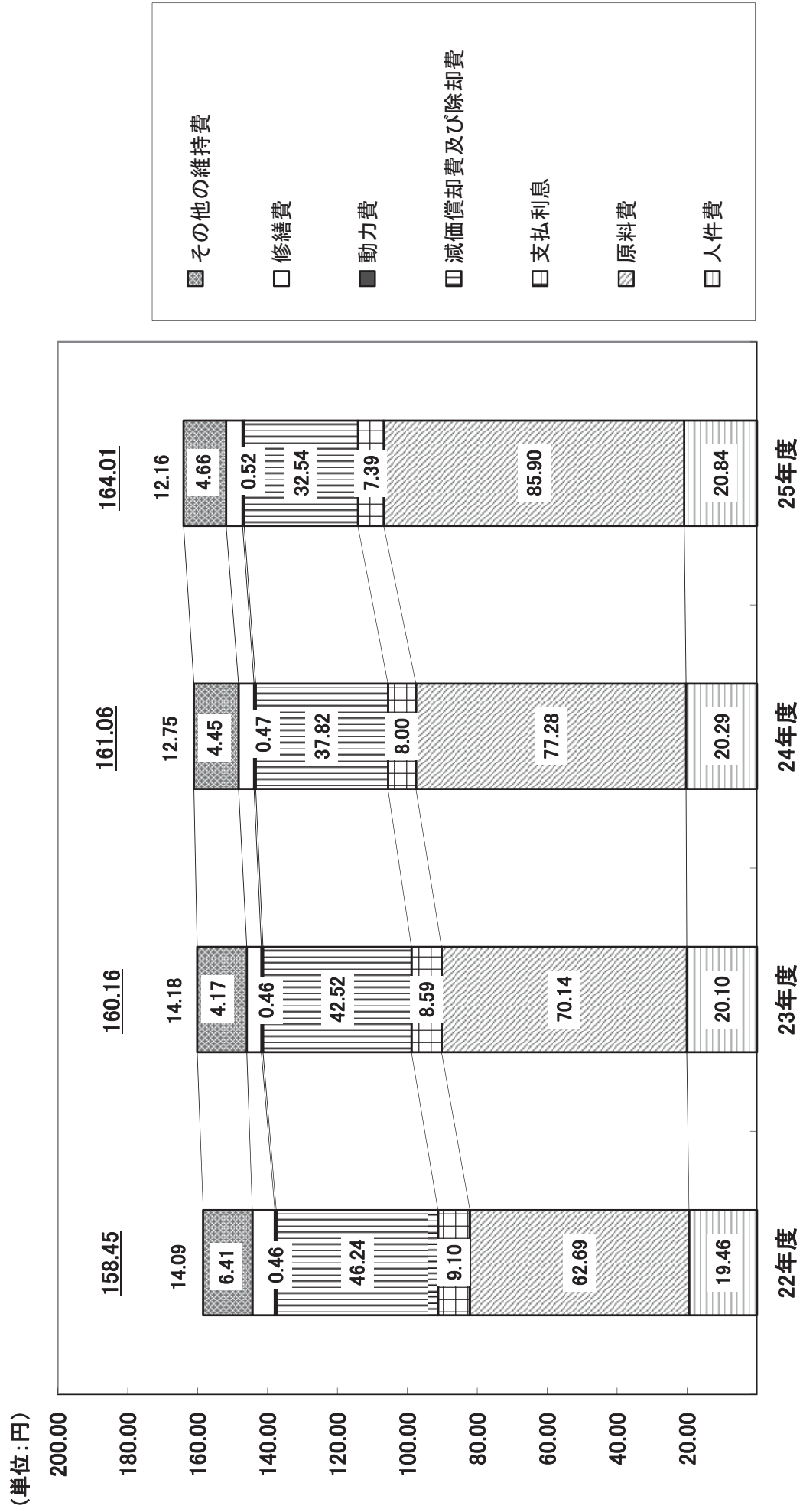
- ① 減価償却資産 = 有形固定資産 + 無形固定資産 - 土地 - 立木 - 建設仮勘定 - 電話加入権
- ② 自己資本 = 自己資本 + 剰余金
- ③ 総資本 = 資本 + 負債
- ④ 職員給与費 = 給与 + 手当 + 法定福利費 + 退職給与金 - 児童手当 - 年金
- ⑤ 営業費用 = 事業費用 - 営業外費用 - 特別損失
- ⑥ 営業収益 = 事業収益 - 営業外収益 - 特別利益
- ⑦ 経常収益 = 事業収益 - 特別利益
- ⑧ 経常費用 = 事業費用 - 特別損失

(5) ガス供給原価（一般ガス）

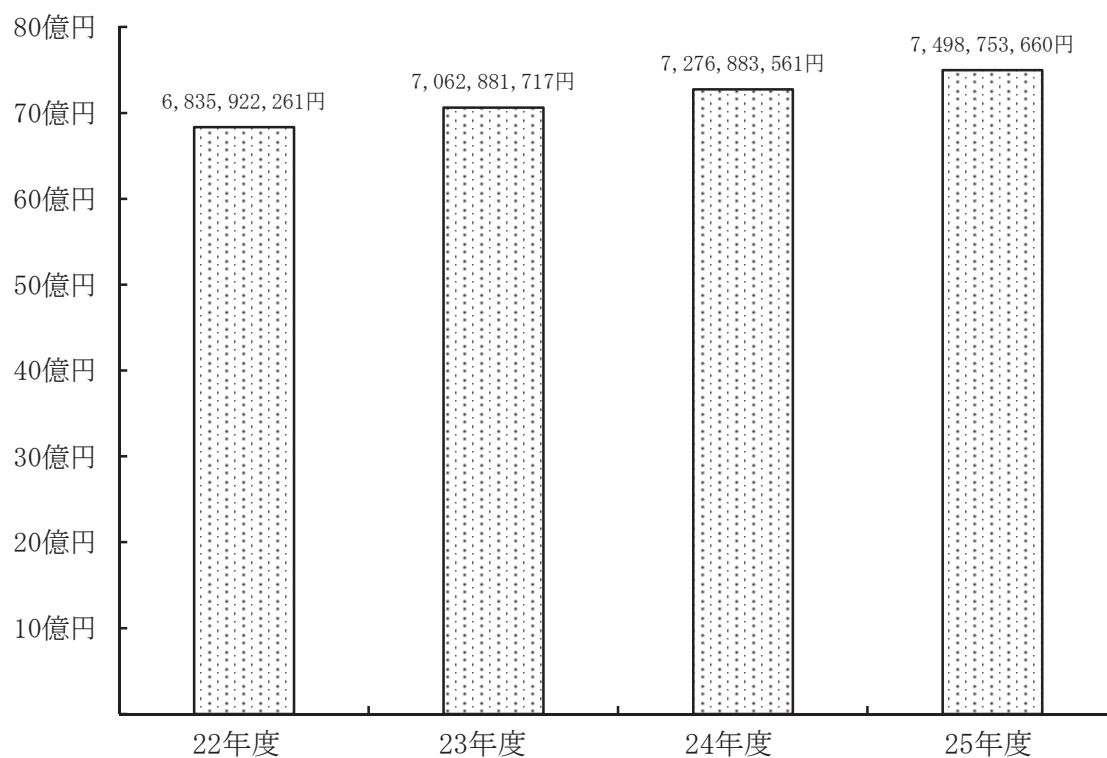
区 分	平成22年度			平成23年度		
	原 価 (円)	1 m ³ 当たり (円)	比率 (%)	原 価 (円)	1 m ³ 当たり (円)	比率 (%)
人 件 費	841,515,308	19.46	12.3	854,119,462	20.10	12.5
原 料 費	2,711,346,762	62.69	39.6	2,980,277,294	70.14	43.8
支 払 利 息	393,408,255	9.10	5.7	364,862,531	8.59	5.4
減価償却費及び除却費	1,999,761,235	46.24	29.2	1,806,564,398	42.52	26.5
動 力 費	19,711,315	0.46	0.3	19,371,491	0.46	0.3
修 繕 費	277,363,035	6.41	4.0	177,202,809	4.17	2.6
その他の維持費	609,272,152	14.09	8.9	602,574,945	14.18	8.9
計	6,852,378,062	158.45	100.0	6,804,972,930	160.16	100.0
販 売 量 (m ³)	43,247,039	—	—	42,489,260	—	—
供 給 原 価 (円/m ³)	158.45	—	—	160.16	—	—
売 上 高 (円)	6,835,922,261	—	—	7,062,881,717	—	—
料 金 単 価 (円/m ³)	158.07	—	—	166.23	—	—

区 分	平成24年度			平成25年度		
	原 価 (円)	1 m ³ 当たり (円)	比率 (%)	原 価 (円)	1 m ³ 当たり (円)	比率 (%)
人 件 費	860,874,263	20.29	12.6	874,474,260	20.84	12.7
原 料 費	3,278,572,002	77.28	48.0	3,604,349,133	85.90	52.5
支 払 利 息	339,197,686	8.00	5.0	309,943,488	7.39	4.5
減価償却費及び除却費	1,604,643,729	37.82	23.5	1,365,548,877	32.54	19.8
動 力 費	19,921,903	0.47	0.3	21,623,468	0.52	0.3
修 繕 費	188,861,565	4.45	2.7	195,672,066	4.66	2.8
その他の維持費	540,834,824	12.75	7.9	510,318,863	12.16	7.4
計	6,832,905,972	161.06	100.0	6,881,930,155	164.01	100.0
販 売 量 (m ³)	42,423,892	—	—	41,959,158	—	—
供 給 原 価 (円/m ³)	161.06	—	—	164.01	—	—
売 上 高 (円)	7,276,883,561	—	—	7,498,753,660	—	—
料 金 単 価 (円/m ³)	171.53	—	—	178.72	—	—

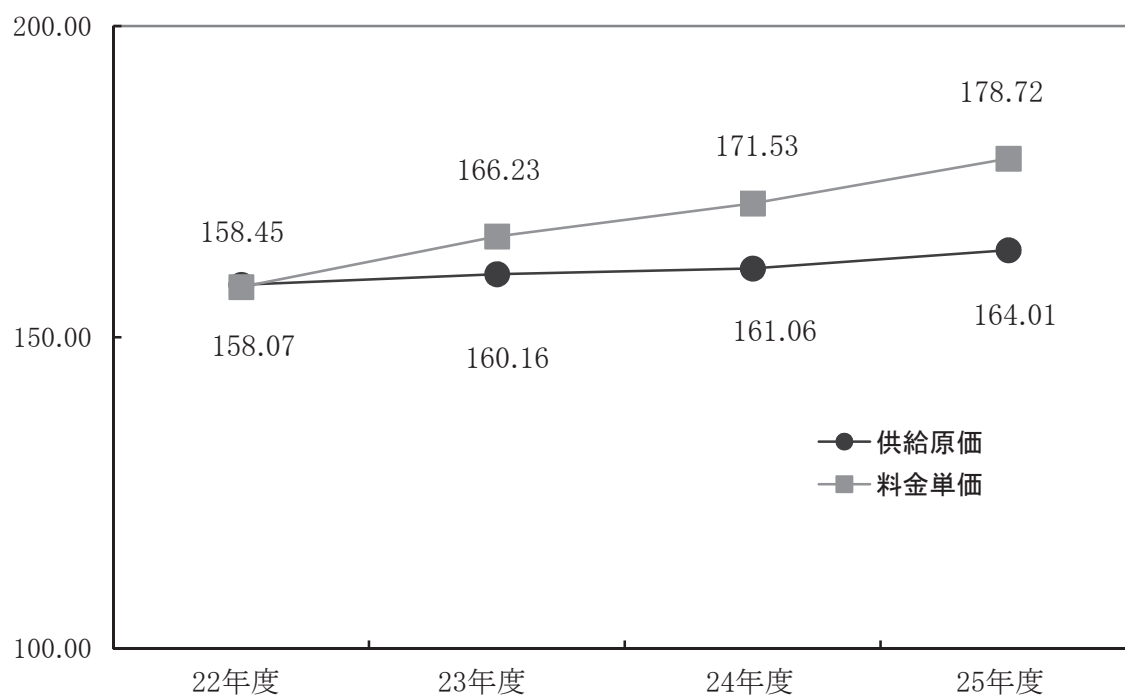
ガス供給原価(1m³あたり)推移



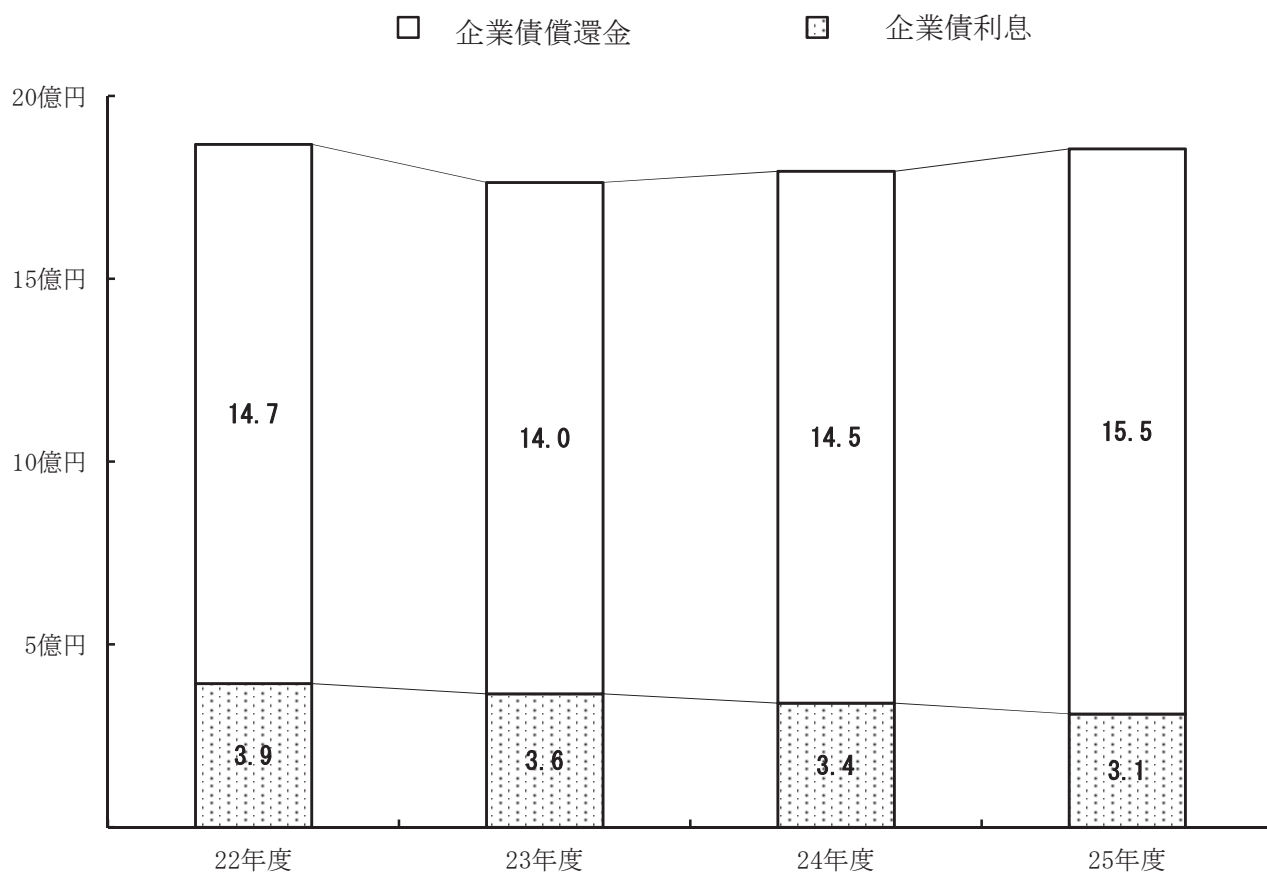
ガス売上高(料金収入)の推移



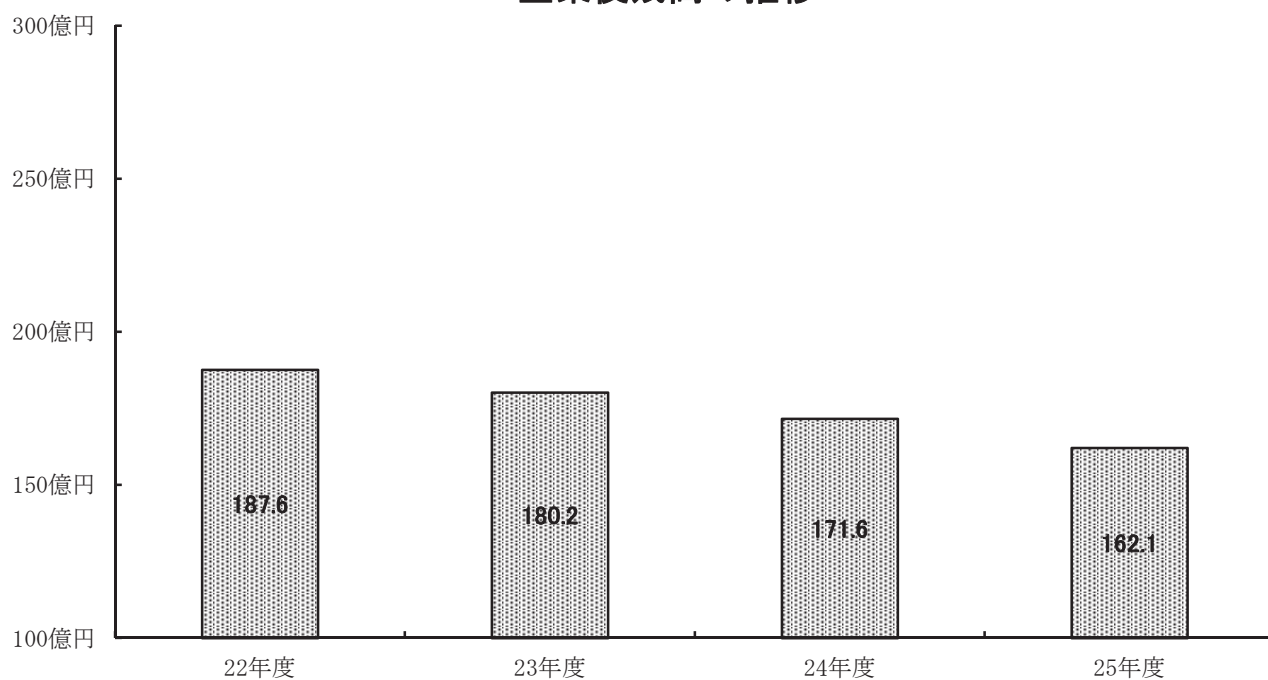
(単位：円)

供給原価及び料金単価の推移(1m³あたり)

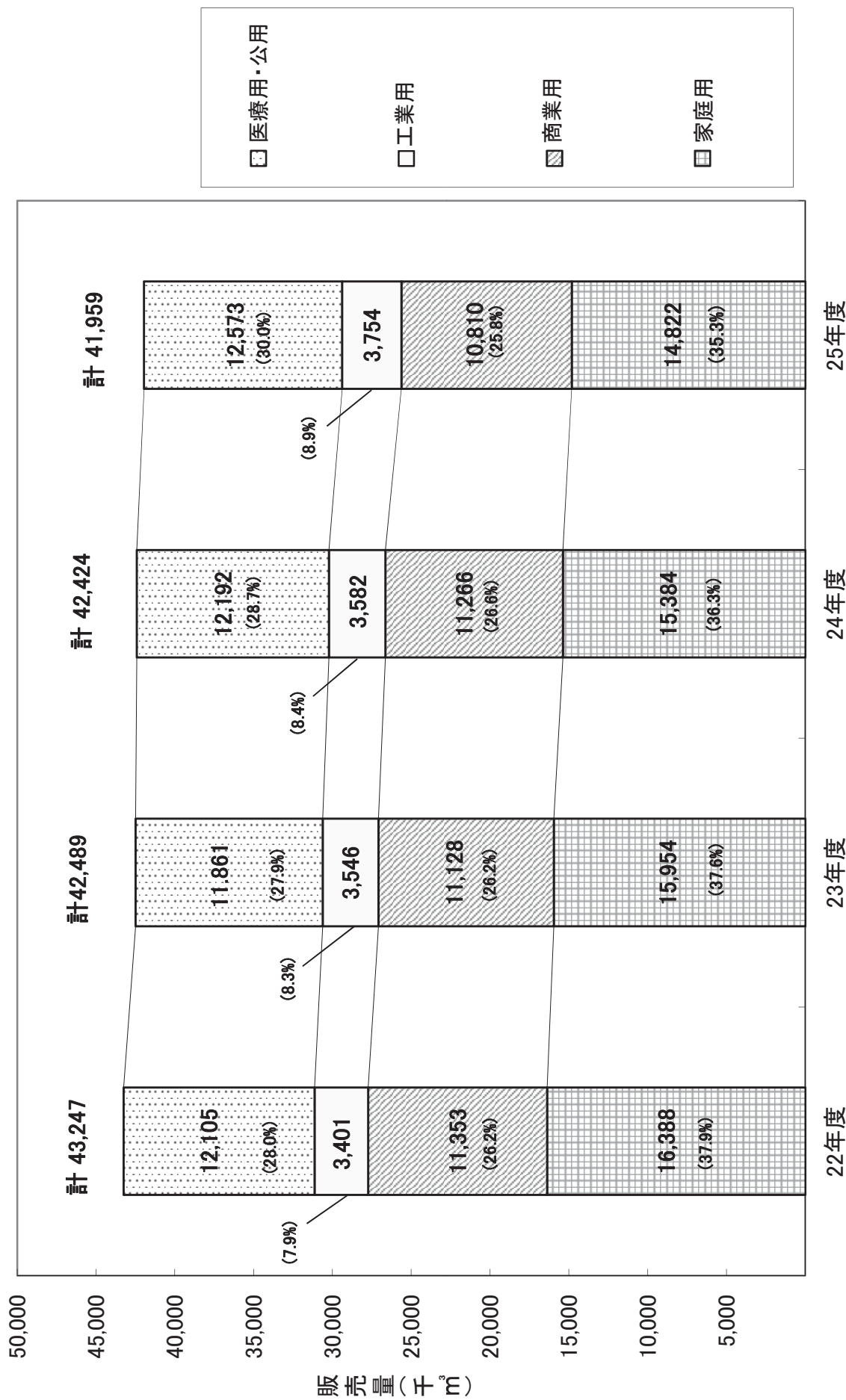
企業債利息及び企業債償還金の推移



企業債残高の推移



ガス販売量推移(一般ガス)



8 その他

(1) ガス料金変遷表

①創設期（明治41年～）

$1 \text{ ft}^3 = 0.028317 \text{ m}^3$

$1 \text{ m}^3 = 35.3147 \text{ ft}^3$

$(3,600 \text{ kcal/m}^3)$

明治41. 11. 3 (創設)				大正2. 9			
使用量区分		単 位	使用料金	使用量区分		単 位	使用料金
ft ³	ft ³			ft ³	ft ³		
0 ~	1,000	100ft ³	0.25	0 ~	1,000	100ft ³	0.25
1,001 ~	5,000	〃	0.22	1,001 ~	3,000	〃	0.21
5,001 ~		〃	0.20	3,001 ~	10,000	〃	0.19
				10,001 ~		〃	0.16
器具使用料金				器具使用料金			
ガスメータ 2灯用			0.15	ガスメータ			0.15
〃 3 〃			0.20	ラン プ			0.08
〃 5 〃			0.25	七 輪			0.06
〃 10 〃			0.30	飯 焚 ブ ン ゼ ン			0.16
〃 20 〃			0.40				
〃 50 〃			0.60				
ラ ン プ			0.10				
七 輪			0.05				
飯 焚 ブ ン ゼ ン			0.15				
屋内管料金				屋内管料金			
屋内管20尺(6m)まで			0.05	屋内管50尺(15m)まで			無料
〃 10尺(3m)増す毎に			0.02	〃 10尺(3m)増す毎に			0.02

大正12. 7				昭和4. 2. 15			
使用量区分		単 位	使用料金	使用量区分		単 位	使用料金
ft ³	ft ³			m ³	m ³		
0 ~	200	最低料金	0.64	0 ~	6	最低料金	0.60
201 ~	3,000	100ft ³	0.32	7 ~	100	1 m ³	0.10
3,001 ~	10,000	〃	0.28	101 ~	300	〃	0.09
10,001 ~	50,000	〃	0.24	301 ~	1,500	〃	0.08
50,001 ~		〃	0.20	1,501 ~		〃	0.07
器具使用料金				器具使用料金			
ガスメータ 2・3灯用			0.25	ガスメータ 2・3灯用			0.25
〃 5 〃			0.30	〃 5 〃			0.30
〃 10 〃			0.50	〃 10 〃			0.50
〃 20 〃			0.70	〃 20 〃			0.70
ラ ン プ			0.08	ラ ン プ			0.08
七 輪			0.06	七 輪			0.05
飯 焚 ブ ン ゼ ン			0.16	炊 飯 1 ・ 2 升			0.30
				〃 3 〃			0.40
屋内管料金				屋内管料金			
屋内管30尺(9m)まで			無料	屋内管10mまで			無料
〃 10尺(3m)増す毎に			0.02	〃 3m増す毎に			0.02

②昭和25年12月～平成元年4月まで

使用量区分	単 位	昭和25.12.8	26.11.5	27.2.1	27.11.25	42.4.1
m ³ 0 ~ 10	最低料金	円 120.00	円 167.00	円 180.00	円 206.15	円 257.05
11 ~ 100	1m ³ につき	13.78	13.78	14.89	17.05	21.26
101 ~ 500	〃	13.61	13.61	14.70	16.84	21.00
501 ~ 1,000	〃	13.44	13.44	14.52	16.63	20.74
1,001 ~ 5,000	〃	13.22	13.22	14.27	16.34	20.37
5,001 ~	〃	12.89	12.89	13.92	15.94	19.87

使用量区分	単 位	昭和48.8.1	49.7.1 (改定率 38.68%)	50.4.1 (改定率 38.69%)	52.4.4 (改定率 14.83%)	55.4.1 (改定率 42.97%)	63.4.1 (改定率 △15.24%)	平成元.4.1 (改定率 △0.72%)
m ³ 0 ~ 7	最低料金	円 249.91	円 340.00	円 450.00	円 490.00	円 700.00	円 620.00	円 620.00
8 ~ 72	1m ³ につき	29.53	40.72	55.69	64.70	92.47	78.50	77.83
73 ~ 360	〃	29.17	40.36	55.65	64.65	92.40	78.30	77.63
361 ~ 720	〃	28.81	40.00	55.61	64.60	92.33	77.90	77.23
721 ~ 3,600	〃	28.29	39.48	55.57	64.56	92.27	77.30	76.63
3,601 ~	〃	27.60	38.79	55.55	64.53	92.23	76.50	75.83

●ガス料金暫定引下げを実施

上記（昭和55.4.1）により算定される金額から円高等に伴う購入原料価格の低下見込みによる料金の暫定引下げを実施。

第一次…昭和61年7月分から昭和62年1月分まで	1m ³ につき	9円08銭
第二次…昭和62年2月分から昭和63年3月分まで	1m ³ につき	11円07銭

③平成8年11月～平成15年12月まで（6C：20.9MJ）

早収料金

使用量区分	平成8.11.1(改定率△1.26%)		平成12.8.1(改定率4.85%)		平成12.10.1	平成13.4.1
	基本料金 (1ヶ月につき)	基準単位料金 (1m ³ につき)	基本料金 (1ヶ月につき)	基準単位料金 (1m ³ につき)	調整単位料金 (1m ³ につき)	〃
0 m ³ から 55 m ³ まで	620円	74円 40銭	620円	82円 60銭	84円 17銭	86円 24銭
55 m ³ から 550 m ³ まで	840円	70円 40銭	900円	77円 51銭	79円 8銭	81円 15銭
550 m ³ をこえる場合	2,270円	67円 80銭	2,550円	74円 51銭	76円 8銭	78円 15銭

使用量区分	平成13.10.1	平成14.4.1	平成14.10.1	平成15.4.1	平成15.10.1	平成16.1～
	調整単位料金 (1m ³ につき)	〃	〃	〃	〃	
0 m ³ から 55 m ³ まで	86円 69銭	84円 17銭	83円 41銭	85円 48銭	87円 50銭	熱量変更完了のため、13Aの料金表へ移行
55 m ³ から 550 m ³ まで	81円 60銭	79円 8銭	78円 32銭	80円 39銭	82円 41銭	
550 m ³ をこえる場合	78円 60銭	76円 8銭	75円 32銭	77円 39銭	79円 41銭	

④平成12年8月～平成21年3月まで（13A：46.0MJ）

早収料金

使用量区分	平成12.8.1		平成12.10.1	平成13.4.1	平成13.10.1	平成14.4.1
	基本料金 (1ヶ月につき)	基準単位料金 (1m ³ につき)	調整単位料金 (1m ³ につき)	〃	〃	〃
0 m ³ から 25 m ³ まで	620円	181円 79銭	185円 22銭	189円 72銭	190円 70銭	185円 22銭
25 m ³ から 250 m ³ まで	900円	170円 59銭	174円 2銭	178円 52銭	179円 50銭	174円 2銭
250 m ³ をこえる場合	2,550円	163円 99銭	167円 42銭	171円 92銭	172円 90銭	167円 42銭

使用量区分	平成14.10.1	平成15.4.1	平成15.10.1	平成16.4.1	平成16.8.1(改定率0.00%)	
	調整単位料金 (1m ³ につき)	〃	〃	〃	基本料金 (1ヶ月につき)	基準単位料金 (1m ³ につき)
0 m ³ から 25 m ³ まで	183円 55銭	188円 6銭	192円 47銭	187円 47銭	620円	187円 47銭
25 m ³ から 250 m ³ まで	172円 35銭	176円 86銭	181円 27銭	176円 27銭	900円	176円 27銭
250 m ³ をこえる場合	165円 75銭	170円 26銭	174円 67銭	169円 67銭	2,550円	169円 67銭

使用量区分	平成17.4.1	平成17.10.1	平成18.4.1	平成18.10.1	平成19.4.1	平成19.10.1
	調整単位料金 (1m ³ につき)	〃	〃	〃	〃	〃
0 m ³ から 25 m ³ まで	194円 40銭	194円 78銭	203円 71銭	205円 52銭	205円 52銭	205円 52銭
25 m ³ から 250 m ³ まで	183円 20銭	183円 58銭	192円 51銭	194円 32銭	194円 32銭	194円 32銭
250 m ³ をこえる場合	176円 60銭	176円 98銭	185円 91銭	187円 72銭	187円 72銭	187円 72銭

⑤平成21年4月～現在まで（13A：46.0MJ）

早収料金

使用量区分	平成21.4.1(改定率8.13%)		平成21.7.1	平成21.8.1	平成21.9.1	平成21.10.1
	基本料金 (1ヶ月につき)	基準単位料金 (1m ³ につき)	調整単位料金 (1m ³ につき)	〃	〃	〃
0 m ³ から 10 m ³ まで	620円	226円 75銭	213円 13銭	210円 35銭	206円 74銭	205円 43銭
11 m ³ から 20 m ³ まで	640円	224円 75銭	211円 13銭	208円 35銭	204円 74銭	203円 43銭
21 m ³ から 60 m ³ まで	890円	212円 25銭	198円 63銭	195円 85銭	192円 24銭	190円 93銭
61 m ³ から 130 m ³ まで	1,000円	210円 42銭	196円 80銭	194円 2銭	190円 41銭	189円 10銭
131 m ³ をこえる場合	1,650円	205円 42銭	191円 80銭	189円 2銭	185円 41銭	184円 10銭

使用量区分	平成21.11.1	平成21.12.1	平成22.1.1	平成22.2.1	平成22.3.1	平成22.4.1
	調整単位料金 (1m ³ につき)	〃	〃	〃	〃	〃
0 m ³ から 10 m ³ まで	205円 75銭	207円 7銭	208円 54銭	210円 18銭	212円 7銭	213円 54銭
11 m ³ から 20 m ³ まで	203円 75銭	205円 7銭	206円 54銭	208円 18銭	210円 7銭	211円 54銭
21 m ³ から 60 m ³ まで	191円 25銭	192円 57銭	194円 4銭	195円 68銭	197円 57銭	199円 4銭
61 m ³ から 130 m ³ まで	189円 42銭	190円 74銭	192円 21銭	193円 85銭	195円 74銭	197円 21銭
131 m ³ をこえる場合	184円 42銭	185円 74銭	187円 21銭	188円 85銭	190円 74銭	192円 21銭

使用量区分	平成22.5.1	平成22.6.1	平成22.7.1	平成22.8.1	平成22.9.1	平成22.10.1
	調整単位料金 (1m ³ につき)	〃	〃	〃	〃	〃
0 m ³ から 10 m ³ まで	214円 61銭	215円 68銭	216円 82銭	218円 38銭	218円 63銭	218円 30銭
11 m ³ から 20 m ³ まで	212円 61銭	213円 68銭	214円 82銭	216円 38銭	216円 63銭	216円 30銭
21 m ³ から 60 m ³ まで	200円 11銭	201円 18銭	202円 32銭	203円 88銭	204円 13銭	203円 80銭
61 m ³ から 130 m ³ まで	198円 28銭	199円 35銭	200円 49銭	202円 5銭	202円 30銭	201円 97銭
131 m ³ をこえる場合	193円 28銭	194円 35銭	195円 49銭	197円 5銭	197円 30銭	196円 97銭

使用量区分	平成22.11.1	平成22.12.1	平成23.1.1	平成23.2.1	平成23.3.1	平成23.4.1
	調整単位料金 (1m ³ につき)	〃	〃	〃	〃	〃
0 m ³ から 10 m ³ まで	216円 99銭	216円 33銭	215円 27銭	214円 45銭	214円 69銭	215円 68銭
11 m ³ から 20 m ³ まで	214円 99銭	214円 33銭	213円 27銭	212円 45銭	212円 69銭	213円 68銭
21 m ³ から 60 m ³ まで	202円 49銭	201円 83銭	200円 77銭	199円 95銭	200円 19銭	201円 18銭
61 m ³ から 130 m ³ まで	200円 66銭	200円 0銭	198円 94銭	198円 12銭	198円 36銭	199円 35銭
131 m ³ をこえる場合	195円 66銭	195円 0銭	193円 94銭	193円 12銭	193円 36銭	194円 35銭

使用量区分	平成23. 5. 1	平成23. 6. 1	平成23. 7. 1	平成23. 8. 1	平成23. 9. 1	平成23. 10. 1
	調整単位料金 (1m ³ につき)	〃	〃	〃	〃	〃
0 m ³ から 10 m ³ まで	217円 15銭	218円 55銭	220円 19銭	221円 74銭	223円 88銭	226円 58銭
11 m ³ から 20 m ³ まで	215円 15銭	216円 55銭	218円 19銭	219円 74銭	221円 88銭	224円 58銭
21 m ³ から 60 m ³ まで	202円 65銭	204円 5銭	205円 69銭	207円 24銭	209円 38銭	212円 8銭
61 m ³ から 130 m ³ まで	200円 82銭	202円 22銭	203円 86銭	205円 41銭	207円 55銭	210円 25銭
131 m ³ をこえる場合	195円 82銭	197円 22銭	198円 86銭	200円 41銭	202円 55銭	205円 25銭

使用量区分	平成23. 11. 1	平成23. 12. 1	平成24. 1. 1	平成24. 2. 1	平成24. 3. 1	平成24. 4. 1
	調整単位料金 (1m ³ につき)	〃	〃	〃	〃	〃
0 m ³ から 10 m ³ まで	228円 47銭	229円 21銭	228円 80銭	228円 96銭	229円 21銭	229円 53銭
11 m ³ から 20 m ³ まで	226円 47銭	227円 21銭	226円 80銭	226円 96銭	227円 21銭	227円 53銭
21 m ³ から 60 m ³ まで	213円 97銭	214円 71銭	214円 30銭	214円 46銭	214円 71銭	215円 3銭
61 m ³ から 130 m ³ まで	212円 14銭	212円 88銭	212円 47銭	212円 63銭	212円 88銭	213円 20銭
131 m ³ をこえる場合	207円 14銭	207円 88銭	207円 47銭	207円 63銭	207円 88銭	208円 20銭

使用量区分	平成24. 5. 1	平成24. 6. 1	平成24. 7. 1	平成24. 8. 1	平成24. 9. 1	平成24. 10. 1
	調整単位料金 (1m ³ につき)	〃	〃	〃	〃	〃
0 m ³ から 10 m ³ まで	229円 37銭	231円 9銭	232円 90銭	234円 29銭	233円 88銭	233円 55銭
11 m ³ から 20 m ³ まで	227円 37銭	229円 9銭	230円 90銭	232円 29銭	231円 88銭	231円 55銭
21 m ³ から 60 m ³ まで	214円 87銭	216円 59銭	218円 40銭	219円 79銭	219円 38銭	219円 5銭
61 m ³ から 130 m ³ まで	213円 4銭	214円 76銭	216円 57銭	217円 96銭	217円 55銭	217円 22銭
131 m ³ をこえる場合	208円 4銭	209円 76銭	211円 57銭	212円 96銭	212円 55銭	212円 22銭

使用量区分	平成24. 11. 1	平成24. 12. 1	平成25. 1. 1	平成25. 2. 1	平成25. 3. 1
	調整単位料金 (1m ³ につき)	〃	〃	〃	〃
0 m ³ から 10 m ³ まで	233円 39銭	233円 6銭	230円 85銭	229円 21銭	229円 45銭
11 m ³ から 20 m ³ まで	231円 39銭	231円 6銭	228円 85銭	227円 21銭	227円 45銭
21 m ³ から 60 m ³ まで	218円 89銭	218円 56銭	216円 35銭	214円 71銭	214円 95銭
61 m ³ から 130 m ³ まで	217円 6銭	216円 73銭	214円 52銭	212円 88銭	213円 12銭
131 m ³ をこえる場合	212円 6銭	211円 73銭	209円 52銭	207円 88銭	208円 12銭

使用量区分	平成25.4.1(改定率0.09%)		平成25.4.1	平成25.5.1	平成25.6.1	平成25.7.1
	基本料金 (1ヶ月につき)	基準単位料金 (1m ³ につき)	調整単位料金 (1m ³ につき)	〃	〃	〃
0 m ³ から 10 m ³ まで	620円	226円 96銭	232円 70銭	236円 55銭	239円 83銭	241円 96銭
11 m ³ から 20 m ³ まで	640円	224円 96銭	230円 70銭	234円 55銭	237円 83銭	239円 96銭
21 m ³ から 60 m ³ まで	890円	212円 46銭	218円 20銭	222円 5銭	225円 33銭	227円 46銭
61 m ³ から 130 m ³ まで	1,000円	210円 63銭	216円 37銭	220円 22銭	223円 50銭	225円 63銭
131 m ³ をこえる場合	1,650円	205円 63銭	211円 37銭	215円 22銭	218円 50銭	220円 63銭

使用量区分	平成25.8.1	平成25.9.1	平成25.10.1	平成25.11.1	平成25.12.1	平成26.1.1
	調整単位料金 (1m ³ につき)	〃	〃	〃	〃	〃
0 m ³ から 10 m ³ まで	243円 11銭	243円 93銭	244円 9銭	242円 70銭	241円 22銭	239円 75銭
11 m ³ から 20 m ³ まで	241円 11銭	241円 93銭	242円 9銭	240円 70銭	239円 22銭	237円 75銭
21 m ³ から 60 m ³ まで	228円 61銭	229円 43銭	229円 59銭	228円 20銭	226円 72銭	225円 25銭
61 m ³ から 130 m ³ まで	226円 78銭	227円 60銭	227円 76銭	226円 37銭	224円 89銭	223円 42銭
131 m ³ をこえる場合	221円 78銭	222円 60銭	222円 76銭	221円 37銭	219円 89銭	218円 42銭

使用量区分	平成26.2.1	平成26.3.1
	調整単位料金 (1m ³ につき)	〃
0 m ³ から 10 m ³ まで	240円 8銭	242円 45銭
11 m ³ から 20 m ³ まで	238円 8銭	240円 45銭
21 m ³ から 60 m ³ まで	225円 58銭	227円 95銭
61 m ³ から 130 m ³ まで	223円 75銭	226円 12銭
131 m ³ をこえる場合	218円 75銭	221円 12銭

(2) 本支管工事費の本市負担額 (ガスメーター1個につき本市の負担する金額)

6 C ガス (20.9MJ)

設置するガスメーターの号数	昭和55.4.1	昭和63.4.1	平成8.11.1	平成12.8.1 ～15.8.31	設置するガスメーターの能力	平成15.9.1 ～15.12.19
3号	30,000円	75,000円	112,000円	159,000円	1.6m ³ 毎時	159,000円
5号					2.5m ³ 毎時	
7号	78,000円	112,000円	168,000円	238,000円	4m ³ 毎時	
10号	78,000円	160,000円	240,000円	340,000円	6m ³ 毎時	204,000円
15号	138,000円	240,000円	360,000円	510,000円	10m ³ 毎時	340,000円
30号	258,000円	480,000円	720,000円	1,020,000円	16m ³ 毎時	544,000円
50号	318,000円	800,000円	1,200,000円	1,700,000円	25m ³ 毎時	850,000円
90号	618,000円	1,440,000円	2,160,000円	3,060,000円	40m ³ 毎時	1,360,000円
120号	918,000円	1,920,000円	2,880,000円	4,080,000円	65m ³ 毎時	2,210,000円
150号	1,218,000円	2,400,000円	3,600,000円	5,100,000円	100m ³ 毎時	3,400,000円
200号	1,518,000円	3,200,000円	4,800,000円	6,800,000円	160m ³ 毎時	5,440,000円
					250m ³ 毎時	8,500,000円
上記以外の号数	1号につき34,000円の割合で算定した金額				250m ³ 毎時超	1m ³ 毎時につき34,000円の割合で算定した金額

1 3 A ガス (46.0MJ)

設置するガスメーターの号数	平成12.8.1 ～15.8.31	設置するガスメーターの能力	平成15.9.1 (現行)
2号	159,000円	1.6m ³ 毎時	159,000円
3号	224,520円	2.5m ³ 毎時	187,100円
5号	374,200円	4m ³ 毎時	299,360円
7号	523,880円	6m ³ 毎時	449,040円
10号	748,400円	10m ³ 毎時	748,400円
15号	1,122,600円	16m ³ 毎時	1,197,440円
30号	2,245,200円	25m ³ 毎時	1,871,000円
50号	3,742,000円	40m ³ 毎時	2,993,600円
90号	6,735,600円	65m ³ 毎時	4,864,600円
120号	8,980,800円	100m ³ 毎時	7,484,000円
150号	11,226,000円	160m ³ 毎時	11,974,400円
200号	14,968,000円	250m ³ 毎時	18,710,000円
上記以外の号数	1号につき74,840円の割合で算定した金額	250m ³ 毎時超	1m ³ 毎時につき74,840円の割合で算定した金額

(3) 液化石油ガス料金変遷表

①昭和49年～平成元年まで

使用量区分	単 位	昭和49. 7. 1	昭和50. 4. 1
m ³ m ³ 0 ~ 1.5	最低料金 (1ヶ月につき)	円 362.95	円 463.12
1.6 ~ 7.5	0.1 m ³ につき	21.19	27.22
7.6 以上	〃	18.54	27.21

使用量区分	単 位	昭和52. 4. 4	昭和55. 4. 1	昭和63. 4. 1	平成元. 4. 1
m ³ m ³ 0 ~ 1.5	最低料金 (1ヶ月につき)	円 522.49	円 745.85	円 660.60	円 660.60
1.6 ~ 15.0	0.1 m ³ につき	30.71	43.86	37.80	37.47
15.1 以上	〃	30.70	43.82	34.12	33.79

②湖陽・瑞樹・松寺団地（液化石油ガス：100.5MJ）平成9年11月～平成21年3月まで

使用量区分	平成9. 11. 1		平成12. 4. 1	平成12. 10. 1	平成13. 4. 1	平成13. 10. 1	平成14. 4. 1
	基本料金 (1ヶ月につき)	基準単位料金 (1m ³ につき)	調整単位料金 (1m ³ につき)	〃	〃	〃	〃
0 m ³ から 8 m ³ まで	660円	332円 60銭	328円 31銭	336円 47銭	344円 22銭	354円 2銭	339円 12銭
8 m ³ をこえる場合	732円 80銭	323円 50銭	319円 21銭	327円 37銭	335円 12銭	344円 92銭	330円 2銭

使用量区分	平成14. 10. 1	平成15. 4. 1	平成15. 10. 1	平成16. 4. 1	平成16. 10. 1	平成17. 4. 1	平成17. 10. 1
	調整単位料金 (1m ³ につき)	〃	〃	〃	〃	〃	〃
0 m ³ から 8 m ³ まで	332円 60銭	342円 18銭	355円 65銭	339円 33銭	343円 41銭	358円 91銭	360円 14銭
8 m ³ をこえる場合	323円 50銭	333円 8銭	346円 55銭	330円 23銭	334円 31銭	349円 81銭	351円 4銭

使用量区分	平成18. 4. 1	平成18. 10. 1	平成19. 4. 1	平成19. 10. 1
	調整単位料金 (1m ³ につき)	〃	〃	〃
0 m ³ から 8 m ³ まで	370円 74銭	370円 74銭	370円 74銭	370円 74銭
8 m ³ をこえる場合	361円 64銭	361円 64銭	361円 64銭	361円 64銭

※松寺団地については、平成17年9月一般ガスへの転換完了に伴い、現在は一般ガス料金を適用している。

③湖陽団地（液化石油ガス：100.5MJ）平成21年4月～現在まで

使用量区分	平成21. 4. 1(改定率12.31%)	平成21. 7. 1	平成21. 8. 1	平成21. 9. 1	平成21. 10. 1	平成21. 11. 1
	基本料金 (1ヶ月につき)	基準単位料金 (1m ³ につき)	調整単位料金 (1m ³ につき)	〃	〃	〃
0 m ³ から 8 m ³ まで	660円	421円 30銭	334円 19銭	337円 4銭	330円 72銭	329円 9銭
8 m ³ をこえる場合	732円 80銭	412円 20銭	325円 9銭	327円 94銭	321円 62銭	319円 99銭

使用量区分	平成21.12.1	平成22.1.1	平成22.2.1	平成22.3.1	平成22.4.1	平成22.5.1	平成22.6.1
	調整単位料金 (1m ³ につき)	〃	〃	〃	〃	〃	〃
0 m ³ から 8 m ³ まで	340円 10銭	345円 20銭	350円 71銭	356円 83銭	365円 60銭	372円 95銭	378円 25銭
8 m ³ をこえる場合	331円 0銭	336円 10銭	341円 61銭	347円 73銭	356円 50銭	363円 85銭	369円 15銭

使用量区分	平成22.7.1	平成22.8.1	平成22.9.1	平成22.10.1	平成22.11.1	平成22.12.1	平成23.1.1
	調整単位料金 (1m ³ につき)	〃	〃	〃	〃	〃	〃
0 m ³ から 8 m ³ まで	381円 52銭	383円 15銭	382円 54銭	376円 82銭	365円 81銭	356円 22銭	355円 0銭
8 m ³ をこえる場合	372円 42銭	374円 5銭	373円 44銭	367円 72銭	356円 71銭	347円 12銭	345円 90銭

使用量区分	平成23.2.1	平成23.3.1	平成23.4.1	平成23.5.1	平成23.6.1	平成23.7.1	平成23.8.1
	調整単位料金 (1m ³ につき)	〃	〃	〃	〃	〃	〃
0 m ³ から 8 m ³ まで	359円 48銭	371円 11銭	385円 39銭	393円 14銭	391円 72銭	389円 47銭	392円 12銭
8 m ³ をこえる場合	350円 38銭	362円 1銭	376円 29銭	384円 4銭	386円 62銭	380円 37銭	383円 2銭

使用量区分	平成23.9.1	平成23.10.1	平成23.11.1	平成23.12.1	平成24.1.1	平成24.2.1	平成24.3.1
	調整単位料金 (1m ³ につき)	〃	〃	〃	〃	〃	〃
0 m ³ から 8 m ³ まで	397円 63銭	396円 20銭	389円 47銭	380円 70銭	375円 80銭	371円 93銭	369円 89銭
8 m ³ をこえる場合	388円 53銭	387円 10銭	380円 37銭	371円 60銭	366円 70銭	362円 83銭	360円 79銭

使用量区分	平成24.4.1	平成24.5.1	平成24.6.1	平成24.7.1	平成24.8.1	平成24.9.1	平成24.10.1
	調整単位料金 (1m ³ につき)	〃	〃	〃	〃	〃	〃
0 m ³ から 8 m ³ まで	371円 93銭	380円 29銭	403円 14銭	421円 91銭	424円 56銭	407円 63銭	377円 84銭
8 m ³ をこえる場合	362円 83銭	371円 19銭	394円 4銭	412円 81銭	415円 46銭	398円 53銭	368円 74銭

使用量区分	平成24.11.1	平成24.12.1	平成25.1.1	平成25.2.1	平成25.3.1	平成25.4.1(改定率0.11%)	
	調整単位料金 (1m ³ につき)	〃	〃	〃	〃	基本料金 (1ヶ月につき)	基準単位料金 (1m ³ につき)
0 m ³ から 8 m ³ まで	361円 52銭	369円 7銭	383円 35銭	405円 59銭	418円 64銭	660円	421円 83銭
8 m ³ をこえる場合	352円 42銭	359円 97銭	374円 25銭	396円 49銭	409円 54銭	732円 80銭	412円 73銭

使用量区分	平成25.4.1	平成25.5.1	平成25.6.1	平成25.7.1	平成25.8.1	平成25.9.1	平成25.10.1
	調整単位料金 (1m ³ につき)	〃	〃	〃	〃	〃	〃
0 m ³ から 8 m ³ まで	423円 5銭	424円 89銭	425円 29銭	424円 7銭	419円 38銭	412円 65銭	408円 16銭
8 m ³ をこえる場合	413円 95銭	415円 79銭	416円 19銭	414円 97銭	410円 28銭	403円 55銭	399円 6銭

使用量区分	平成25. 11. 1	平成25. 12. 1	平成26. 1. 1	平成26. 2. 1	平成26. 3. 1
	調整単位料金 (1m ³ につき)	〃	〃	〃	〃
0 m ³ から 8 m ³ まで	410円 20銭	413円 67銭	418円 15銭	421円 1銭	430円 39銭
8 m ³ をこえる場合	401円 10銭	404円 57銭	409円 5銭	411円 91銭	421円 29銭

④瑞樹団地（液化石油ガス：100.5MJ）平成21年4月～現在まで

使用量区分	平成21. 4. 1(改定率12.35%)	平成21. 7. 1	平成21. 8. 1	平成21. 9. 1	平成21. 10. 1	平成21. 11. 1
	基本料金 (1ヶ月につき)		調整単位料金 (1m ³ につき)	〃	〃	〃
0 m ³ から 8 m ³ まで	660円	421円 38銭	334円 27銭	337円 12銭	330円 80銭	329円 17銭
8 m ³ をこえる場合	732円 80銭	412円 28銭	325円 17銭	328円 2銭	321円 70銭	320円 7銭

使用量区分	平成21. 12. 1	平成22. 1. 1	平成22. 2. 1	平成22. 3. 1	平成22. 4. 1	平成22. 5. 1	平成22. 6. 1
	調整単位料金 (1m ³ につき)	〃	〃	〃	〃	〃	〃
0 m ³ から 8 m ³ まで	340円 18銭	345円 28銭	350円 79銭	356円 91銭	365円 68銭	373円 3銭	378円 33銭
8 m ³ をこえる場合	331円 8銭	336円 18銭	341円 69銭	347円 81銭	356円 58銭	363円 93銭	369円 23銭

使用量区分	平成22. 7. 1	平成22. 8. 1	平成22. 9. 1	平成22. 10. 1	平成22. 11. 1	平成22. 12. 1	平成23. 1. 1
	調整単位料金 (1m ³ につき)	〃	〃	〃	〃	〃	〃
0 m ³ から 8 m ³ まで	381円 60銭	383円 23銭	382円 62銭	376円 90銭	365円 89銭	356円 30銭	355円 8銭
8 m ³ をこえる場合	372円 50銭	374円 13銭	373円 52銭	367円 80銭	356円 79銭	347円 20銭	345円 98銭

使用量区分	平成23. 2. 1	平成23. 3. 1	平成23. 4. 1	平成23. 5. 1	平成23. 6. 1	平成23. 7. 1	平成23. 8. 1
	調整単位料金 (1m ³ につき)	〃	〃	〃	〃	〃	〃
0 m ³ から 8 m ³ まで	359円 56銭	371円 19銭	385円 47銭	393円 22銭	391円 80銭	389円 55銭	392円 20銭
8 m ³ をこえる場合	350円 46銭	362円 9銭	376円 37銭	384円 12銭	382円 70銭	380円 45銭	383円 10銭

使用量区分	平成23. 9. 1	平成23. 10. 1	平成23. 11. 1	平成23. 12. 1	平成24. 1. 1	平成24. 2. 1	平成24. 3. 1
	調整単位料金 (1m ³ につき)	〃	〃	〃	〃	〃	〃
0 m ³ から 8 m ³ まで	397円 71銭	396円 28銭	389円 55銭	380円 78銭	375円 88銭	372円 1銭	369円 97銭
8 m ³ をこえる場合	388円 61銭	387円 18銭	380円 45銭	371円 68銭	366円 78銭	362円 91銭	360円 87銭

使用量区分	平成24. 4. 1	平成24. 5. 1	平成24. 6. 1	平成24. 7. 1	平成24. 8. 1	平成24. 9. 1	平成24. 10. 1
	調整単位料金 (1m ³ につき)	〃	〃	〃	〃	〃	〃
0 m ³ から 8 m ³ まで	372円 1銭	380円 37銭	403円 22銭	421円 99銭	424円 64銭	407円 71銭	377円 92銭
8 m ³ をこえる場合	362円 91銭	371円 27銭	394円 12銭	412円 89銭	415円 54銭	398円 61銭	368円 82銭

使用量区分	平成24. 11. 1	平成24. 12. 1	平成25. 1. 1	平成25. 2. 1	平成25. 3. 1	平成25. 4. 1(改定率0.12%)	
	調整単位料金 (1m ³ につき)	〃	〃	〃	〃	基本料金 (1ヶ月につき)	基準単位料金 (1m ³ につき)
0 m ³ から 8 m ³ まで	361円 60銭	369円 15銭	383円 43銭	405円 67銭	418円 72銭	660円	421円 91銭
8 m ³ をこえる場合	352円 50銭	360円 5銭	374円 33銭	396円 57銭	409円 62銭	732円 80銭	412円 81銭

使用量区分	平成25. 4. 1	平成25. 5. 1	平成25. 6. 1	平成25. 7. 1	平成25. 8. 1	平成25. 9. 1	平成25. 10. 1
	調整単位料金 (1m ³ につき)	〃	〃	〃	〃	〃	〃
0 m ³ から 8 m ³ まで	423円 13銭	424円 97銭	425円 37銭	424円 15銭	419円 46銭	412円 73銭	408円 24銭
8 m ³ をこえる場合	414円 3銭	415円 87銭	416円 27銭	415円 5銭	410円 36銭	403円 63銭	399円 14銭

使用量区分	平成25. 11. 1	平成25. 12. 1	平成26. 1. 1	平成26. 2. 1	平成26. 3. 1
	調整単位料金 (1m ³ につき)	〃	〃	〃	〃
0 m ³ から 8 m ³ まで	410円 28銭	413円 75銭	418円 23銭	421円 9銭	430円 47銭
8 m ³ をこえる場合	401円 18銭	404円 65銭	409円 13銭	411円 99銭	421円 37銭

⑤サンシャイン南森本（液化石油ガス：100.5MJ）

使用量区分	平成11. 12. 1		平成12. 4. 1	平成12. 10. 1	平成13. 4. 1	平成13. 10. 1	平成14. 4. 1
	基本料金 (1ヶ月につき)	基準単位料金 (1m ³ につき)	調整単位料金 (1m ³ につき)	〃	〃	〃	〃
0 m ³ から 8 m ³ まで	660円	313円 7銭	329円 79銭	338円 16銭	338円 57銭	338円 57銭	338円 57銭
8 m ³ をこえる場合	732円 80銭	303円 97銭	320円 69銭	329円 6銭	329円 47銭	329円 47銭	329円 47銭

使用量区分	平成14. 10. 1	平成15. 4. 1	平成15. 10. 1	平成16. 4. 1	平成16. 10. 1	平成17. 4. 1	平成17. 10. 1
	調整単位料金 (1m ³ につき)	〃	〃	〃	〃	〃	〃
0 m ³ から 8 m ³ まで	337円 14銭	338円 57銭	338円 57銭	338円 57銭	338円 57銭	338円 57銭	338円 57銭
8 m ³ をこえる場合	328円 4銭	329円 47銭	329円 47銭	329円 47銭	329円 47銭	329円 47銭	329円 47銭

使用量区分	平成18. 4. 1	平成18. 10. 1	平成19. 4. 1	平成19. 10. 1	平成21. 4. 1(改定率16.55%)		平成21. 7. 1
	調整単位料金 (1m ³ につき)	〃	〃	〃	基本料金 (1ヶ月につき)	基準単位料金 (1m ³ につき)	調整単位料金 (1m ³ につき)
0 m ³ から 8 m ³ まで	338円 57銭	338円 57銭	338円 57銭	338円 57銭	660円	400円 15銭	313円 4銭
8 m ³ をこえる場合	329円 47銭	329円 47銭	329円 47銭	329円 47銭	732円 80銭	391円 5銭	303円 94銭

使用量区分	平成21. 8. 1	平成21. 9. 1	平成21. 10. 1	平成21. 11. 1	平成21. 12. 1	平成22. 1. 1	平成22. 2. 1
	調整単位料金 (1m ³ につき)	〃	〃	〃	〃	〃	〃
0 m ³ から 8 m ³ まで	315円 89銭	309円 57銭	307円 94銭	311円 41銭	318円 95銭	324円 5銭	329円 56銭
8 m ³ をこえる場合	306円 79銭	300円 47銭	298円 84銭	302円 31銭	309円 85銭	314円 95銭	320円 46銭

使用量区分	平成22.3.1	平成22.4.1	平成22.5.1	平成22.6.1	平成22.7.1	平成22.8.1	平成22.9.1
	調整単位料金 (1m ³ につき)	〃	〃	〃	〃	〃	〃
0 m ³ から 8 m ³ まで	335円 68銭	344円 45銭	351円 80銭	357円 10銭	360円 37銭	362円 0銭	361円 39銭
8 m ³ をこえる場合	326円 58銭	335円 35銭	342円 70銭	348円 0銭	351円 27銭	352円 90銭	352円 29銭

使用量区分	平成22.10.1	平成22.11.1	平成22.12.1	平成23.1.1	平成23.2.1	平成23.3.1	平成23.4.1
	調整単位料金 (1m ³ につき)	〃	〃	〃	〃	〃	〃
0 m ³ から 8 m ³ まで	355円 67銭	344円 66銭	335円 7銭	333円 85銭	338円 33銭	349円 96銭	364円 24銭
8 m ³ をこえる場合	346円 57銭	335円 56銭	325円 97銭	324円 75銭	329円 23銭	340円 86銭	355円 14銭

使用量区分	平成23.5.1	平成23.6.1	平成23.7.1	平成23.8.1	平成23.9.1	平成23.10.1	平成23.11.1
	調整単位料金 (1m ³ につき)	〃	〃	〃	〃	〃	〃
0 m ³ から 8 m ³ まで	371円 99銭	370円 57銭	368円 32銭	370円 97銭	376円 48銭	375円 5銭	368円 32銭
8 m ³ をこえる場合	362円 89銭	361円 47銭	359円 22銭	361円 87銭	367円 38銭	365円 95銭	359円 22銭

使用量区分	平成23.12.1	平成24.1.1	平成24.2.1	平成24.3.1	平成24.4.1	平成24.5.1	平成24.6.1
	調整単位料金 (1m ³ につき)	〃	〃	〃	〃	〃	〃
0 m ³ から 8 m ³ まで	359円 55銭	354円 65銭	350円 78銭	348円 74銭	350円 78銭	359円 14銭	381円 99銭
8 m ³ をこえる場合	350円 45銭	345円 55銭	341円 68銭	339円 64銭	341円 68銭	350円 4銭	372円 89銭

使用量区分	平成24.7.1	平成24.8.1	平成24.9.1	平成24.10.1	平成24.11.1	平成24.12.1	平成25.1.1
	調整単位料金 (1m ³ につき)	〃	〃	〃	〃	〃	〃
0 m ³ から 8 m ³ まで	400円 76銭	403円 41銭	386円 48銭	356円 69銭	340円 37銭	347円 92銭	362円 20銭
8 m ³ をこえる場合	391円 66銭	394円 31銭	377円 38銭	347円 59銭	331円 27銭	338円 82銭	353円 10銭

使用量区分	平成25.2.1	平成25.3.1	平成25.4.1(改定率0.12%)	平成25.4.1	平成25.5.1	平成25.6.1	
	調整単位料金 (1m ³ につき)	〃	基本料金 (1ヶ月につき)	基準単位料金 (1m ³ につき)	調整単位料金 (1m ³ につき)	〃	〃
0 m ³ から 8 m ³ まで	384円 44銭	397円 49銭	660円	400円 68銭	401円 90銭	403円 74銭	404円 14銭
8 m ³ をこえる場合	375円 34銭	388円 39銭	732円 80銭	391円 58銭	392円 80銭	394円 64銭	395円 4銭

使用量区分	平成25.7.1	平成25.8.1	平成25.9.1	平成25.10.1	平成25.11.1	平成25.12.1	平成26.1.1
	調整単位料金 (1m ³ につき)	〃	〃	〃	〃	〃	〃
0 m ³ から 8 m ³ まで	402円 92銭	398円 23銭	391円 50銭	387円 1銭	389円 5銭	392円 52銭	397円 0銭
8 m ³ をこえる場合	393円 82銭	389円 13銭	382円 40銭	377円 91銭	379円 95銭	383円 42銭	387円 90銭

使用量区分	平成26.2.1	平成26.3.1
	調整単位料金 (1m ³ につき)	〃
0 m ³ から 8 m ³ まで	399円 86銭	409円 24銭
8 m ³ をこえる場合	390円 76銭	400円 14銭

⑥大浦・東蚊爪団地（液化石油ガス：100.5MJ）

使用量区分	平成12.11.1		平成13.4.1	平成13.10.1	平成14.4.1	平成14.10.1	平成15.4.1
	基本料金 (1ヶ月につき)	基準単位料金 (1m ³ につき)	調整単位料金 (1m ³ につき)	〃	〃	〃	〃
0 m ³ から 8 m ³ まで	660円	389円 92銭	401円 34銭	411円 13銭	396円 24銭	389円 92銭	399円 30銭
8 m ³ をこえる場合	732円 80銭	380円 82銭	392円 24銭	402円 3銭	387円 14銭	380円 82銭	390円 20銭

使用量区分	平成15.10.1	平成16.4.1	平成16.10.1	平成17.4.1	平成17.10.1	平成18.4.1	平成18.10.1
	調整単位料金 (1m ³ につき)	〃	〃	〃	〃	〃	〃
0 m ³ から 8 m ³ まで	412円 76銭	396円 44銭	400円 52銭	416円 3銭	417円 25銭	428円 27銭	428円 27銭
8 m ³ をこえる場合	403円 66銭	387円 34銭	391円 42銭	406円 93銭	408円 15銭	419円 17銭	419円 17銭

使用量区分	平成19.4.1	平成19.10.1	平成21.4.1(改定率3.19%)	平成21.7.1	平成21.8.1	平成21.9.1
	調整単位料金 (1m ³ につき)	〃	基本料金 (1ヶ月につき)	基準単位料金 (1m ³ につき)	調整単位料金 (1m ³ につき)	〃
0 m ³ から 8 m ³ まで	428円 27銭	428円 27銭	660円	443円 76銭	356円 65銭	359円 50銭
8 m ³ をこえる場合	419円 17銭	419円 17銭	732円 80銭	434円 66銭	347円 55銭	350円 40銭

使用量区分	平成21.10.1	平成21.11.1	平成21.12.1	平成22.1.1	平成22.2.1	平成22.3.1	平成22.4.1
	調整単位料金 (1m ³ につき)	〃	〃	〃	〃	〃	〃
0 m ³ から 8 m ³ まで	351円 55銭	355円 2銭	362円 56銭	367円 66銭	373円 17銭	379円 29銭	388円 6銭
8 m ³ をこえる場合	342円 45銭	345円 92銭	353円 46銭	358円 56銭	364円 7銭	370円 19銭	378円 96銭

使用量区分	平成22.5.1	平成22.6.1	平成22.7.1	平成22.8.1	平成22.9.1	平成22.10.1	平成22.11.1
	調整単位料金 (1m ³ につき)	〃	〃	〃	〃	〃	〃
0 m ³ から 8 m ³ まで	395円 41銭	400円 71銭	403円 98銭	405円 61銭	405円 0銭	399円 28銭	388円 27銭
8 m ³ をこえる場合	386円 31銭	391円 61銭	394円 88銭	396円 51銭	395円 90銭	390円 18銭	379円 17銭

使用量区分	平成22.12.1	平成23.1.1	平成23.2.1	平成23.3.1	平成23.4.1	平成23.5.1	平成23.6.1
	調整単位料金 (1m ³ につき)	〃	〃	〃	〃	〃	〃
0 m ³ から 8 m ³ まで	378円 68銭	377円 46銭	381円 94銭	393円 57銭	407円 85銭	415円 60銭	414円 18銭
8 m ³ をこえる場合	369円 58銭	368円 36銭	372円 84銭	384円 47銭	398円 75銭	406円 50銭	405円 8銭

使用量区分	平成23.7.1	平成23.8.1	平成23.9.1	平成23.10.1	平成23.11.1	平成23.12.1	平成24.1.1
	調整単位料金 (1m ³ につき)	〃	〃	〃	〃	〃	〃
0 m ³ から 8 m ³ まで	411円 93銭	414円 58銭	420円 9銭	418円 66銭	411円 93銭	403円 16銭	398円 26銭
8 m ³ をこえる場合	402円 83銭	405円 48銭	410円 99銭	409円 56銭	402円 83銭	394円 6銭	389円 16銭

使用量区分	平成24.2.1	平成24.3.1	平成24.4.1	平成24.5.1	平成24.6.1	平成24.7.1	平成24.8.1
	調整単位料金 (1m ³ につき)	〃	〃	〃	〃	〃	〃
0 m ³ から 8 m ³ まで	394円 39銭	392円 35銭	394円 39銭	402円 75銭	425円 60銭	444円 37銭	447円 2銭
8 m ³ をこえる場合	385円 29銭	383円 25銭	385円 29銭	393円 65銭	416円 50銭	435円 27銭	437円 92銭

使用量区分	平成24.9.1	平成24.10.1	平成24.11.1	平成24.12.1	平成25.1.1	平成25.2.1	平成25.3.1
	調整単位料金 (1m ³ につき)	〃	〃	〃	〃	〃	〃
0 m ³ から 8 m ³ まで	430円 9銭	400円 30銭	383円 98銭	391円 53銭	405円 81銭	428円 5銭	441円 10銭
8 m ³ をこえる場合	420円 99銭	391円 20銭	374円 88銭	382円 43銭	396円 71銭	418円 95銭	432円 0銭

使用量区分	平成25.4.1(改定率0.11%)	平成25.4.1	平成25.5.1	平成25.6.1	平成25.7.1	平成25.8.1
	基本料金 (1ヶ月につき)	基準単位料金 (1m ³ につき)	調整単位料金 (1m ³ につき)	〃	〃	〃
0 m ³ から 8 m ³ まで	660円	444円 29銭	445円 51銭	447円 35銭	447円 75銭	446円 53銭
8 m ³ をこえる場合	732円 80銭	435円 19銭	436円 41銭	438円 25銭	438円 65銭	437円 43銭

使用量区分	平成25.9.1	平成25.10.1	平成25.11.1	平成25.12.1	平成26.1.1	平成26.2.1	平成26.3.1
	調整単位料金 (1m ³ につき)	〃	〃	〃	〃	〃	〃
0 m ³ から 8 m ³ まで	435円 11銭	430円 62銭	432円 66銭	436円 13銭	440円 61銭	443円 47銭	452円 85銭
8 m ³ をこえる場合	426円 1銭	421円 52銭	423円 56銭	427円 3銭	431円 51銭	434円 37銭	443円 75銭

●ガス料金暫定引下げを実施

上記(昭和55.4.1)により算定される金額から円高等に伴う購入原料価格の低下見込みによる料金の暫定引下げを実施。

第一次…昭和61年7月分から昭和62年1月分まで	1 m ³ につき	43円57銭
第二次…昭和62年2月分から昭和63年3月分まで	1 m ³ につき	53円10銭

●消費税相当額の加算

上記により算定した料金に下記の消費税相当額を加算

平成元年4月1日から平成9年3月31日	3%の消費税相当額
平成9年4月1日から	5%の消費税相当額

都市ガス料金メニュー (13Aガス)

平成26年4月検針分の料金表

※現在の従量料金は基準単位数料金より 20,9844 円の調整となっています。

※価格は税込み表示です。

※平成25年4月より石油石炭税分 0.2268円/m³を別途加算

税込み

供給約款

供給約款 (一般料金)	定額基本料金 (円/月)	従量料金 (円/m ³)
A表 (0から10m ³ まで)	669.60	266.1012
B表 (10をこえ20まで)	691.20	263.9412
C表 (20をこえ60まで)	961.20	250.4412
D表 (60をこえ130まで)	1,080.00	248.4648
E表 (130をこえる場合)	1,782.00	243.0648

選択約款

時間帯別契約

時間帯別A契約	定額基本料金 (円/月)	流量基本料金 (円/m ³ /h・月)	従量料金 (円/m ³)
	1,080.00	1,728.00	120.0312

● 午後6時～9時までの使用量が1日使用量の20%以下 ● 年間負荷率が75%以上 (クリーニング店、豆腐店、共同調理場など)

時間帯別B契約	定額基本料金 (円/月)	流量基本料金 (円/m ³ /h・月)	時間帯別基本料金 (円/m ³ ・月)		従量料金 (円/m ³)
			昼間	夜間	
1種	54,000.00	1,328.40	24.300	10.260	113.5512
2種	14,040.00	1,328.40	24.300	10.260	119.2752
3種	1,080.00	1,328.40	24.300	10.260	126.4032

● 月平均使用量が300m³以上 ● 時間当たりの使用量が6m³以上 ● 年間使用量が時間当たり使用量の600倍以上 ● 年間負荷率が75%以上 (病院、ホテル、デパート、飲食店など)

契約の目安

月間使用量 (m ³ /月)	年間使用量 (m ³ /年)
6,982 以上	83,784 以上
1,818 ~ 6,982	21,816 ~ 83,784
300 ~ 1,818	3,600 ~ 21,816

空調用契約

空調用A契約	定額基本料金 (円/月)	流量基本料金 (円/m ³ /h・月)		従量料金 (円/m ³)
		その他期	冬期	
1種	64,800.00	2,160.00	5,724.00	95.0832
2種	54,000.00	2,160.00	5,724.00	96.1632
3種	1,080.00	2,160.00	5,724.00	123.8112

● 年間使用量が時間当たり使用量の600倍以上 ● 年間負荷率が75%以上 (年間を通して平均的に使用量のあるお客さま)

契約の目安

年間使用量 (m ³ /年)	冷房能力 (RT)
120,000 以上	500 以上
22,968 ~ 120,000	50 ~ 500
22,968 未満	50 未満

空調用B契約	定額基本料金 (円/月)	流量基本料金 (円/m ³ /h・月)		従量料金 (円/m ³)
		その他期	冬期	
	64,800.00	1,998.00	5,724.00	95.0832

● 供給圧力が中圧であること ● 年間使用量が時間当たり使用量の600倍以上 ● 年間負荷率が75%以上 (年間を通して平均的に使用量のあるお客さま)

空調夏期契約	定額基本料金 (円/月)	流量基本料金 (円/m ³ /h・月)		従量料金 (円/m ³)
		その他期	冬期	
1種	64,800.00	1,404.00		95.0832
2種	54,000.00	1,404.00		96.1632
3種	1,080.00	1,404.00		123.8112

● その他期 (4~11月検針分) に使用量の多いお客さま ● 冬期 (12~3月検針分) は供給約款の料金表を適用します

契約の目安

月間使用量 (m ³ /月)	年間(その他期)使用量 (m ³ /8ヶ月)	冷房能力 (RT)
10,000 以上	120,000 以上	500 以上
1,914 ~ 10,000	22,968 ~ 120,000	100 ~ 500
1,914 未満	22,968 未満	100 未満

小型空調契約	定額基本料金 (円/月)		従量料金 (円/m ³)	
	その他期	冬期	その他期	冬期
A表 (0から48m ³ まで)	486.00		175.1004	
B表 (48をこえ331まで)	1,512.00		153.7272	
C表 (331をこえる場合)	9,720.00		128.9304	
D表 (0から48m ³ まで)		486.00		215.9892
E表 (48をこえ331まで)		1,512.00		194.6160
F表 (331をこえる場合)		9,720.00		169.8192

● GHP、吸収式 (30RT以下) (一般家庭・店舗など)

家庭用契約

家庭用温水暖房契約 (ユカちゃんプラン)	定額基本料金 (円/月)		従量料金 (円/m ³)
	冬期	その他期	
	5,400.00	3,240.00	152.4636

● ガス温水機器 (床暖房、暖房放熱器、浴室暖房乾燥機、温水エアコンなど) を設置するお客さま

家庭用食器洗い乾燥機ガス給湯接続契約 (ケラちゃんプラン)	定額基本料金 (円/月)		従量料金 (円/m ³)	
	その他期	冬期	その他期	冬期
A表 (0から10m ³ まで)	669.60		266.1012	
B表 (10をこえ20まで)	691.20		263.9412	
C表 (20をこえる場合)	2,559.60		170.5212	
D表 (0から10m ³ まで)		669.60		266.1012
E表 (10をこえ20まで)		691.20		263.9412
F表 (20をこえ60まで)		2,192.40		188.8812
G表 (60をこえる場合)		3,672.00		164.2248

● 10号以上の先止式ガス給湯器に食器洗い乾燥機を給湯接続するお客さま

家庭用コージェネレーションシステム契約 (マイエコプラン)	定額基本料金 (円/月)		従量料金 (円/m ³)	
	その他期	冬期	その他期	冬期
A表 (0から15m ³ まで)	669.60		266.1012	
B表 (15をこえる場合)	3,056.40		106.9848	
C表 (0から25m ³ まで)		669.60		266.1012
D表 (25をこえる場合)		4,320.00		120.0852

● 家庭用コージェネレーションシステムを使用しており、システムの定格発電出力が700W以上5kW以下であるお客さま。併用住宅は10号以下のガスメータまで。

家庭用高効率給湯器契約 (エコ上手プラン)		料金		割引上限額 (円/月)
基本契約	エコジョーズのみ	供給約款の料金表により算出した金額から3%割引		2,100
第1種割引	エコジョーズ+ガスコンロまたはガス暖房	供給約款の料金表により算出した金額から4%割引		2,100
第2種割引	エコジョーズ+ガスコンロ+ガス暖房	供給約款の料金表により算出した金額から5%割引		2,100

● 60号以下の高効率ガス給湯器 (エコジョーズ) を使用するお客さま ● 月使用量が0m³の場合は割引はいたしません。 ● コンロは2口以上に限ります。

家庭用暖房契約 (冬得プラン)	定額基本料金 (円/月)		従量料金 (円/m ³)	
	その他期	冬期	その他期	冬期
A表 (0から10m ³ まで)	669.60		266.1012	
B表 (10をこえ20まで)	691.20		263.9412	
C表 (20をこえ60まで)	961.20		250.4412	
D表 (60をこえ130まで)	1,080.00		248.4648	
E表 (130をこえる場合)	1,782.00		243.0648	
F表 (その他期の平均使用量をこえる分)		324.00		166.7844

● ガスファンヒーターやガスタブ等のガス暖房機器を使用するお客さま

消融雪契約	定額基本料金 (円/月)	流量基本料金 (円/m ³ /h・月)		従量料金 (円/m ³)
		その他期	冬期	
A表 (0から1,000m ³ まで)	1,080.00		1,396.50	184.1832
B表 (1,000をこえ4,000まで)	19,980.00		1,396.50	165.2832
C表 (4,000をこえる場合)	33,372.00		1,396.50	161.9352

● 1~4月検針分が適用対象となります ● 5~12月検針分は供給約款の料金表を適用します

エコジョーズ割引	
エコジョーズのみ	さらに3%割引
エコジョーズ+ガスコンロまたはガス暖房	さらに4%割引
エコジョーズ+ガスコンロ+ガス暖房	さらに5%割引

※上記のガス暖房は、温水式を除く。コンロは2口以上に限る。

※割引上限額は2,100円/月まで。0m³の場合は割引なし。

エコジョーズ割引	
エコジョーズのみ	さらに3%割引
エコジョーズ+ガスコンロまたはガス暖房	さらに4%割引
エコジョーズ+ガスコンロ+ガス暖房	さらに5%割引

※コンロは2口以上に限る。

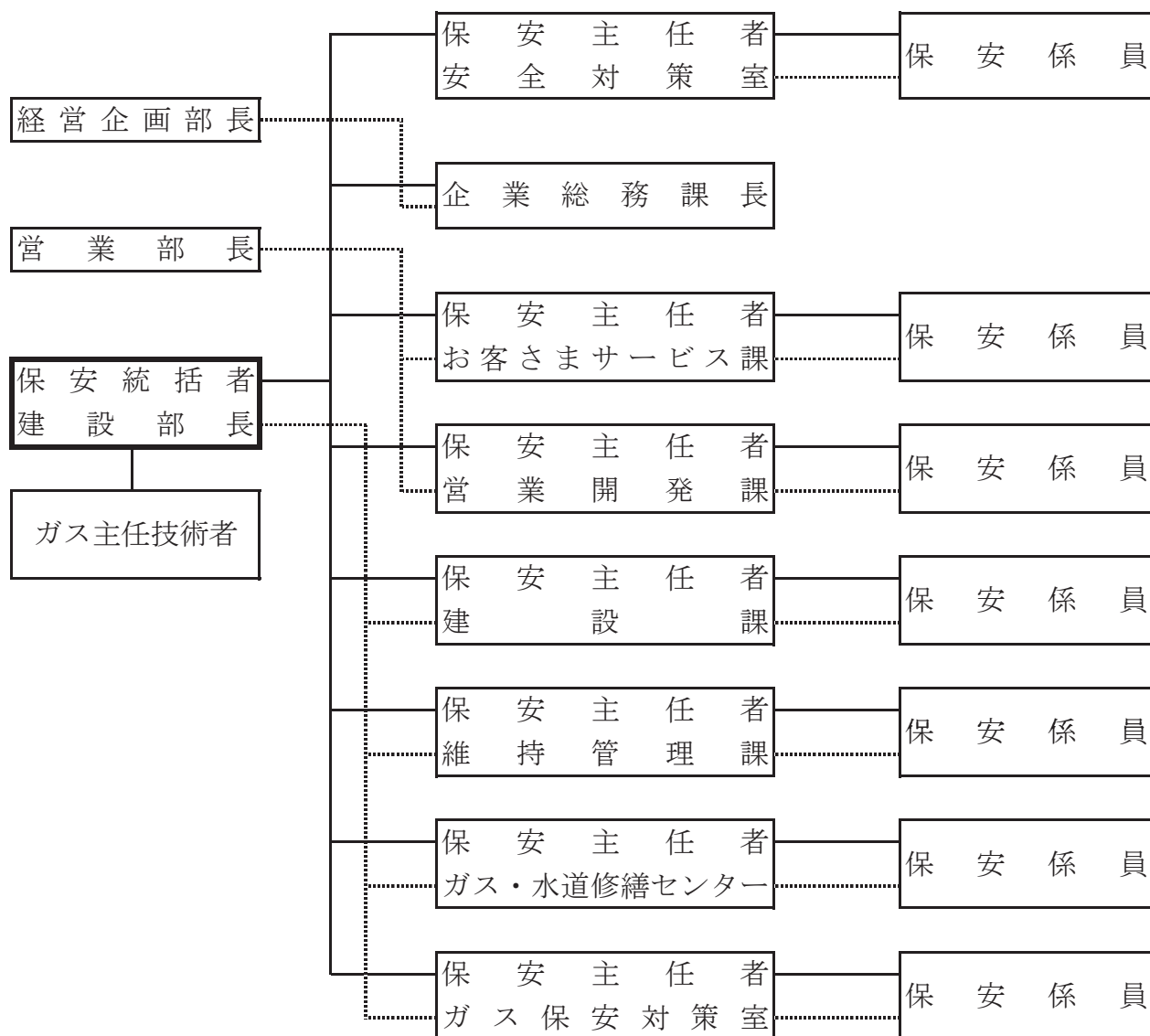
※割引上限額は2,100円/月まで。0m³の場合は割引なし。

【お問い合わせは】
〒920-0031
金沢市広岡3丁目3番30号
金沢市企業局 営業開発グループ
TEL: 076 (220) 2626

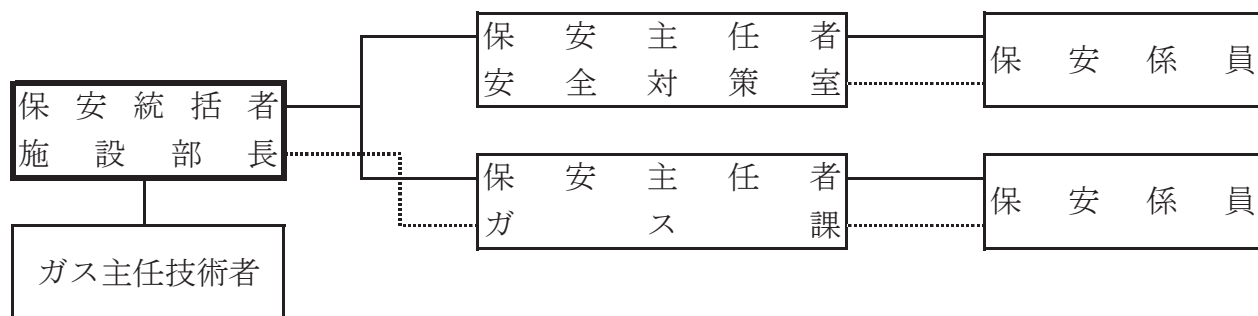


(4) 保安管理組織〔H26. 4. 1 現在〕

① 導管を管理する事業所

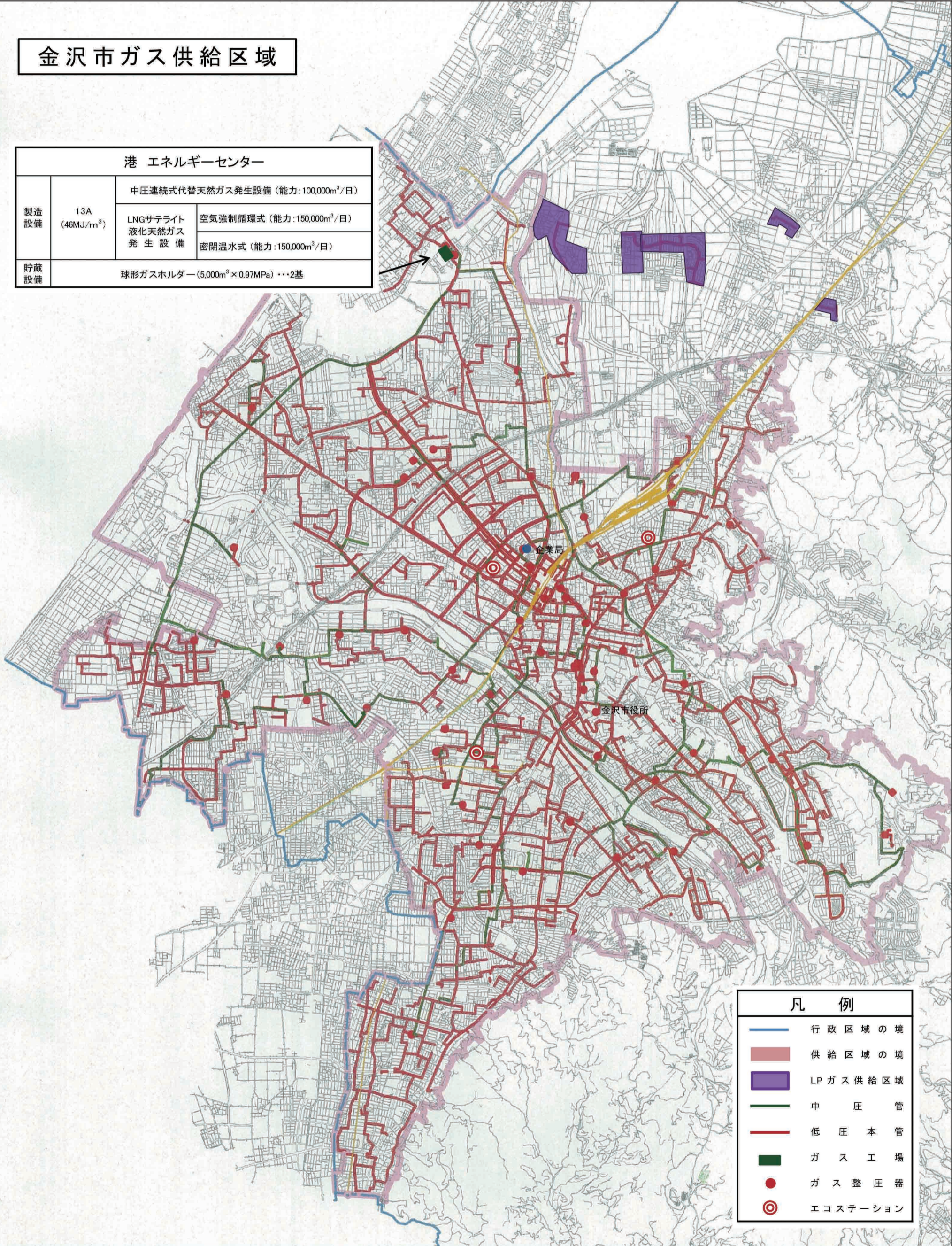


② 港エネルギーセンター



金沢市ガス供給区域

港 エネルギーセンター			
製造設備	13A (46MJ/m ³)	中圧連続式代替天然ガス発生設備 (能力: 100,000m ³ /日)	
		LNGサテライト 液化天然ガス 発生設備	空気強制循環式 (能力: 150,000m ³ /日)
			密閉温水式 (能力: 150,000m ³ /日)
貯蔵設備	球形ガスホルダー (5,000m ³ × 0.97MPa) ……2基		



凡 例	
	行政区域の境
	供給区域の境
	LPガス供給区域
	中 圧 管
	低 圧 本 管
	ガ ス 工 場
	ガ ス 整 圧 器
	エコステーション